



Week 2

HERKENNEN VAN AI

Lesdoelen

- Student kan AI herkennen in tekst, beeld en video.

Ons laatste nieuws



Zzp-effect: recordaantal bedrijven opgeheven in 2024

Den Haag, dinsdag, 25 februari 2025.

In 2024 zijn in Nederland 153.000 bedrijven opgeheven, een stijging van 27%



Onverwachte wisseling aan de top: Hein Schumacher verlaat Unilever



Laatste zoektocht naar verdwenen vlucht MH370 gestart



EU verscherpt sancties tegen



Rotterdamse Haven Growth

AI herkennen?

- Waar let je op?

Explosie voor het Amerikaanse ministerie van Defensie?

Een explosie vond plaats nabij het Pentagon in de Verenigde Staten.

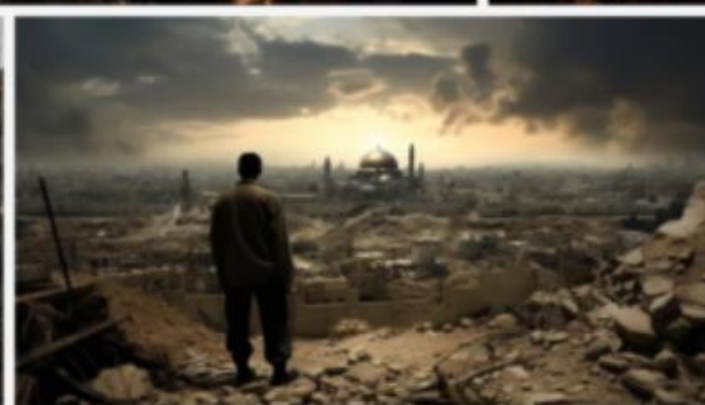
Ooggetuigen begonnen foto's op sociale media te plaatsen.

Wat er precies is ontploft, is nog onbekend.

Misschien documenten vernietigen?



ONWAAR



Waar let je op?

Let op details en imperfecties

- **Vingers en handen:** AI heeft moeite met het correct weergeven van handen en vingers (te veel of misvormde vingers).
- **Ogen en gezichten:** Soms zijn ogen asymmetrisch of heeft een gezicht een onnatuurlijke uitstraling.
- **Tekst in beelden:** AI kan moeite hebben met het correct genereren van tekst op borden, t-shirts of boeken.

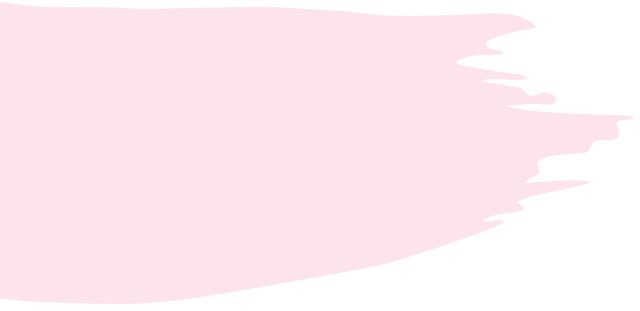
Waar let je op?

Controleer de context en logica

- **Schaduwen en reflecties:** Kloppen de lichtinval en reflecties? AI maakt hier vaak fouten in.
- **Onrealistische details:** AI-gegenereerde beelden kunnen rare patronen, vage details of onnatuurlijke structuren bevatten.







Socials

A 169-meter-long, 24,000-ton bridge in Yunnan was rotated and installed over a railway without disrupting train operations. Precision, innovation, and brilliance at its finest



👍👀 639

42 opmerkingen 29 keer gedeeld

The smallest shop in London: a shoe salesman with a 1.2-square-meter shoe store, 1900. (That's approximately 3 foot by 4 foot).



👍👹 11 d.

426 opmerkingen 1,1 d. keer gedeeld

👍 Leuk

🗨️ Opmerking plaatsen

📧 Verzenden

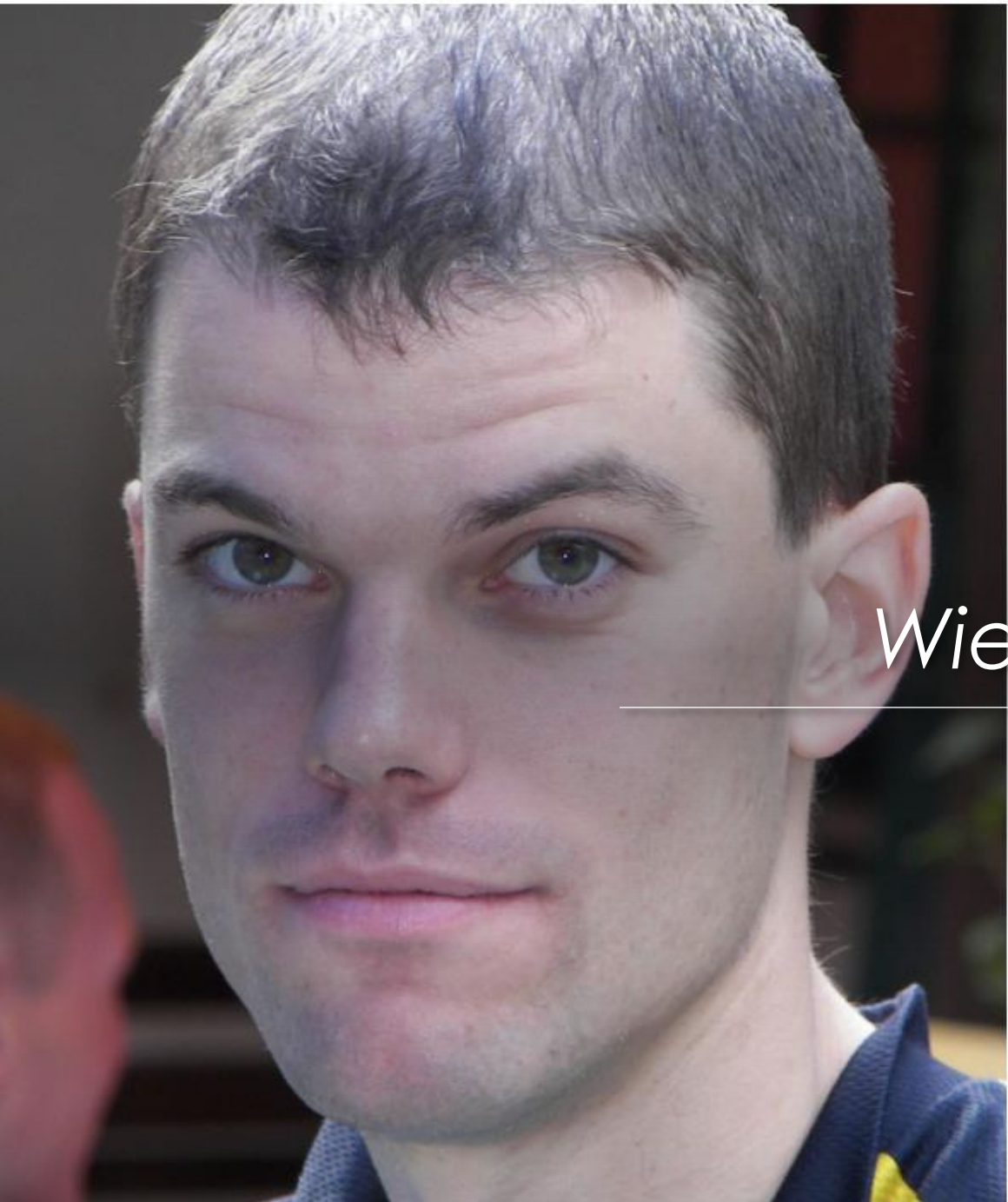
👉 Delen

AI

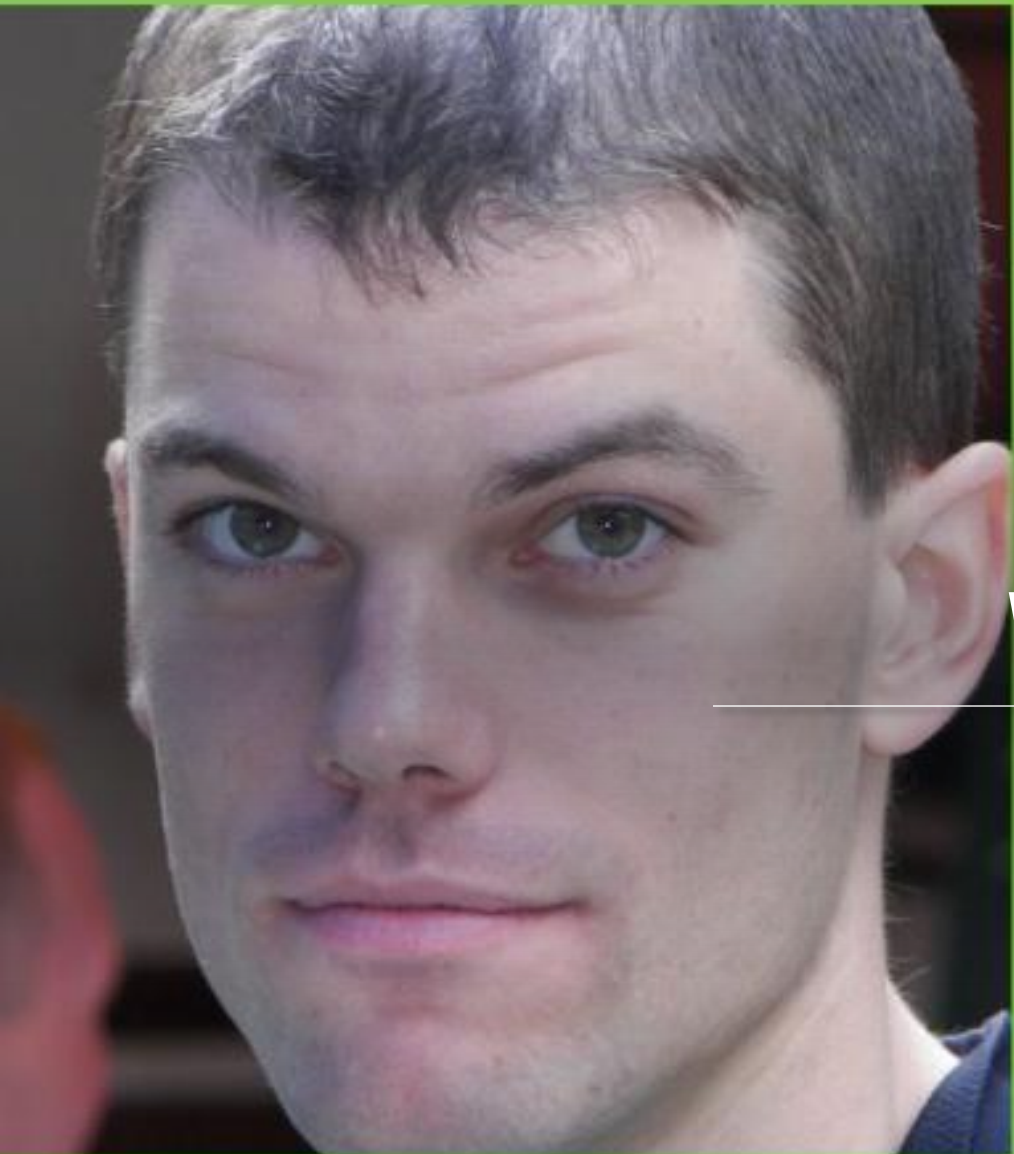


SLOP

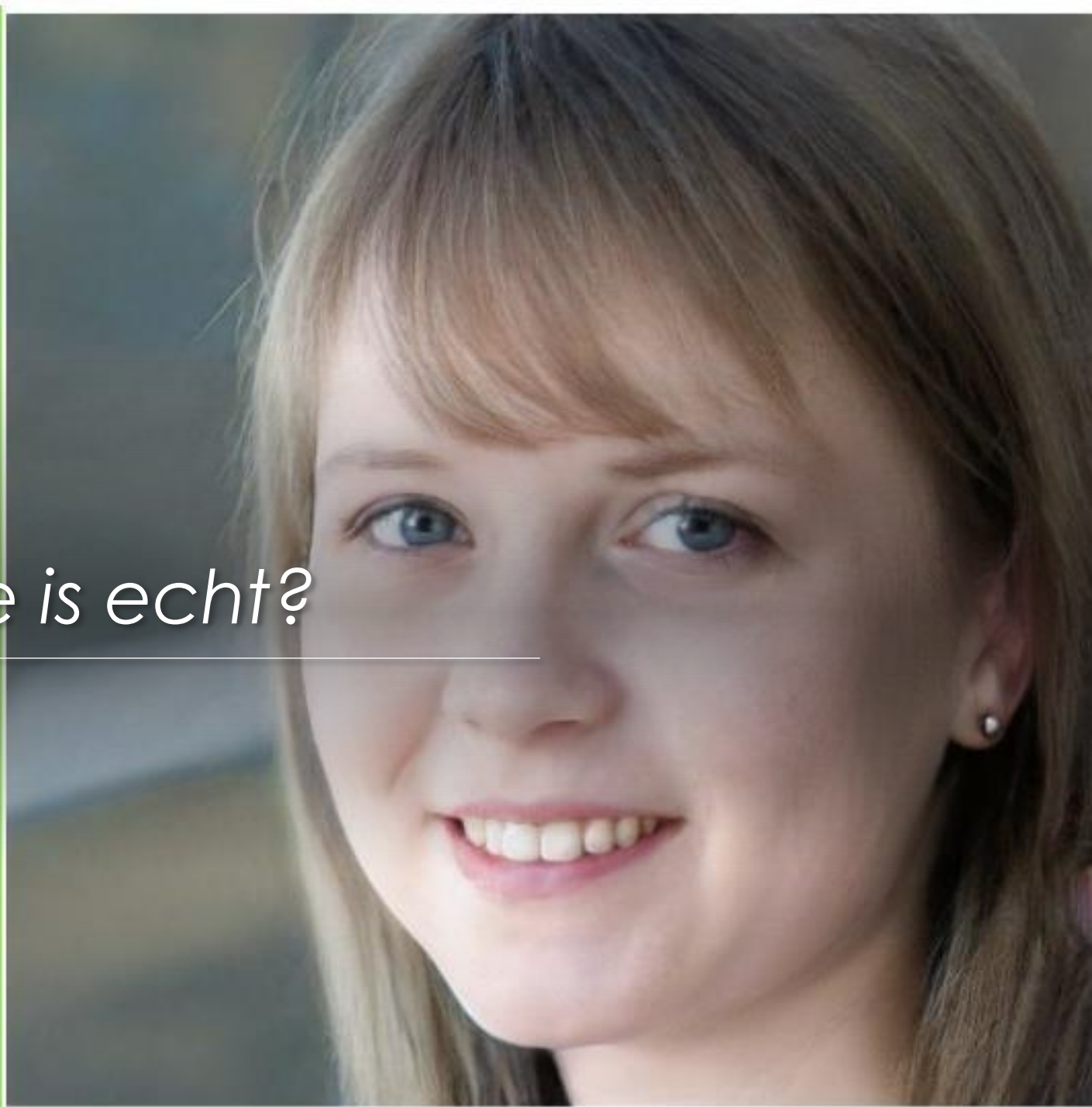




Wie is echt?

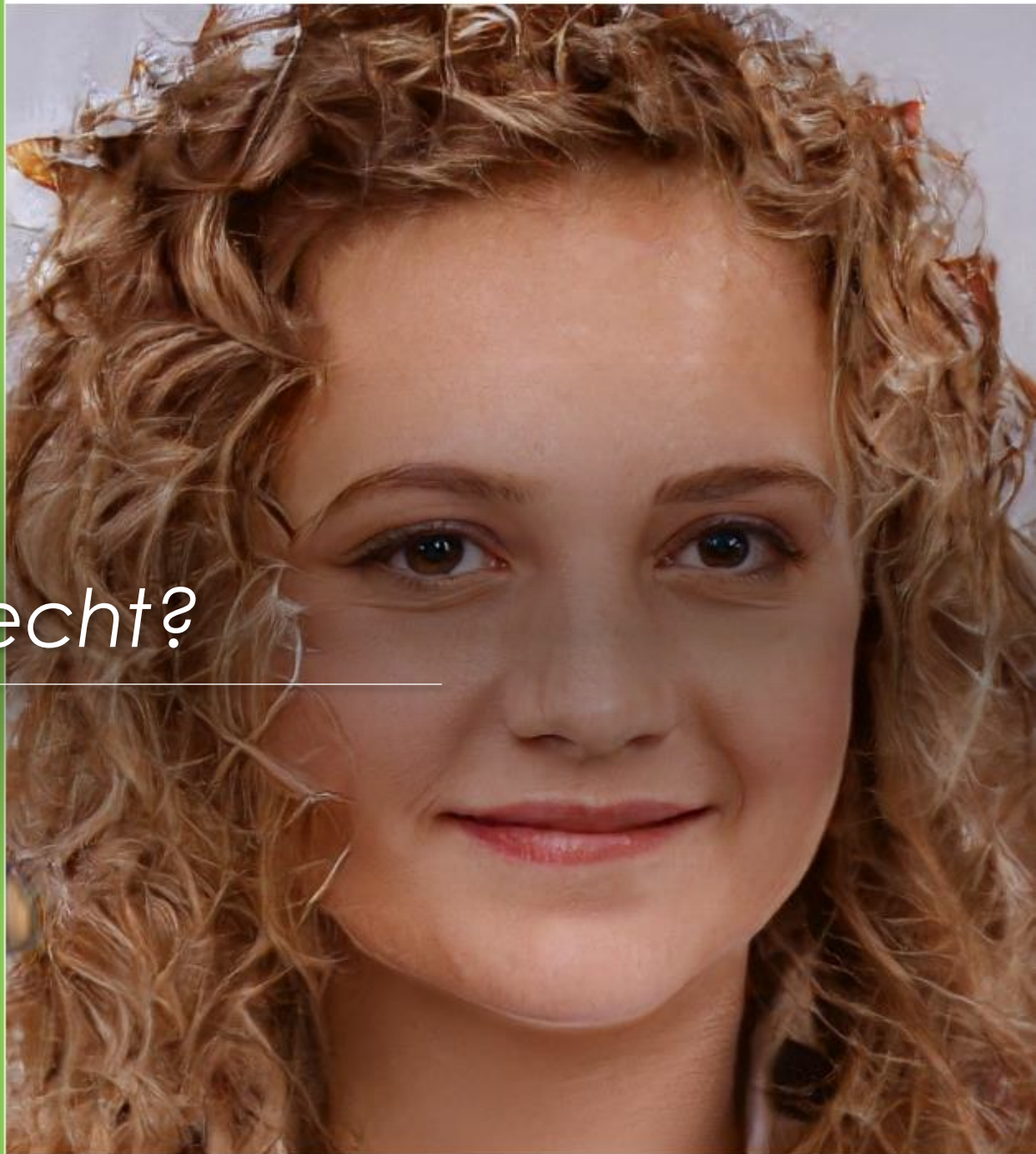


Wie is echt?





Wie is echt?



Wie is echt?

Bron

- Whichfaceisreal.com
- Thispersondoesnotexist.com

Video AI herkennen

<https://youtu.be/oWLHAuUoYqQ?si=RqakC88qfgTF3Sjl>

AI deepfake

https://youtu.be/B4jNttRvbpU?si=OEcKaN-_jOojumi6

Opdracht > Padlet

- Maak zelf een NEP nieuwsbericht (niet kwetsend).
- Gebruik hiervoor tekst en beeld gegenereerd met AI.
- Probeer vooral jouw klasgenoten te misleiden.
- Plaats ook een echt bericht.
- Geef een duim omhoog als het bericht echt is, duim omlaag als het nep is.

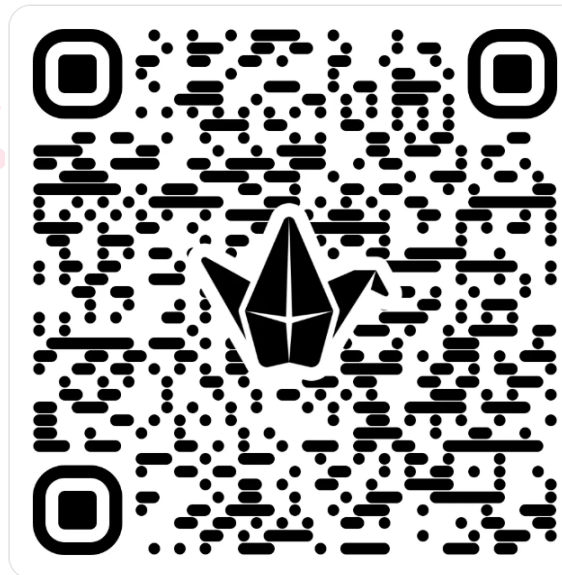
MV2A



MV2B



MV2C



MV2R

