

# Theorie teksthierarchie

---

**READ**

**ME**

Typographic hierarchy is a very important technique for effective communicating. It is an organizing system that establishes order in a set of data. By using different styling techniques such as weight, style and size to create contrast, it categorizes information visually for the reader. Want to learn how to place proper emphasis for your content and effectively create focus on your message? Join now!

**FIRST**

Let your reader know where to start first.

03 July – 25 August 2017

9am – 6pm

[www.dowhatyoulove.sg](http://www.dowhatyoulove.sg)

Temasek Polytechnic

School of Design

*shan*

[www.shanxix.wixsite.com/shan](http://www.shanxix.wixsite.com/shan)

# Teksthierarchie en tekstcontrast in een lay-out

---

Teksthierarchie zorgt voor een onderscheid van tekstelementen binnen een media-uiting zodat de juiste leesvolgorde bepaald wordt. Hieronder staan 4 belangrijke methodes.

1. **Corps** (lettergrootte)
2. **Plaatsing**
3. **Kleur**
4. **Gewicht**

**READ**

**ME**

**FIRST**

Let your reader know where to start first.

03 July – 25 August 2017  
9am – 6pm  
[www.dowhatyoulove.sg](http://www.dowhatyoulove.sg)

Temasek Polytechnic  
School of Design

*shan*  
[www.shanxix.wixsite.com/shan](http://www.shanxix.wixsite.com/shan)

Typographic hierarchy is a very important technique for effective communicating. It is an organizing system that establishes order in a set of data. By using different styling techniques such as weight, style and size to create contrast, it categorizes information visually for the reader. Want to learn how to place proper emphasis for your content and effectively create focus on your message? Join now!

# 1. Corps (lettergrootte)

Hiernaast een mooi voorbeeld van tekstcontrast in lettergrootte

**Lettergrootte** zorgt er voor wat er het eerste wordt gelezen.  
(leesvolgorde)



# 2. Plaatsing

Wat bovenaan staat wordt meestal het eerst gelezen.

Maar een kop hoeft niet altijd bovenaan te staan

Wat bepaalt hier de leesvolgorde?



## 3. Kleur

---

Hiernaast een voorbeeld wat kleur kan doen voor de leesbaarheid.

De minder belangrijke 'sub heading' is in de kleur van de cover geplaatst, waardoor de witte tekst, de 'headline' alle aandacht krijgt.



## 4. Gewicht

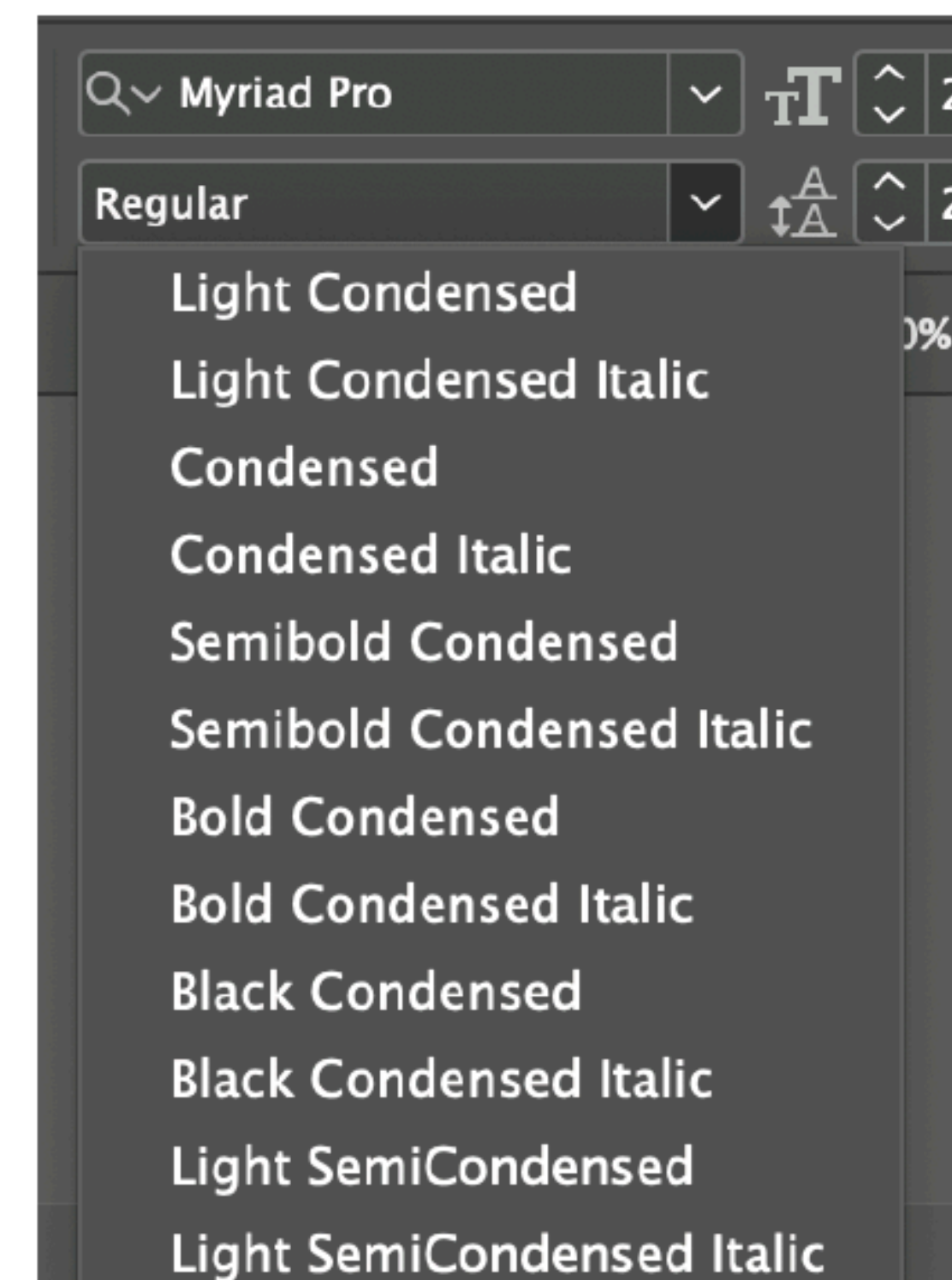
Andere termen voor gewicht zijn: **stijl, familielid**

Vaak heeft een lettertype een 'familie'.

Binnen die familie zijn verschillende stijlen te gebruiken.

Het voordeel hiervan is dat je makkelijk tekstcontrast kan toepassen, zonder dat de leesbaarheid onrustig wordt, omdat hetzelfde lettertype gebruikt wordt.

Lettertype, **Lettertype**, *Lettertype*,  
**Lettertype**, *Lettertype*



**Hoofdtitel in TheSans Extra bold**

**Ondertitel in TheSans Bold**

Broodtekst in TheSans extra light Tem res etur ratem accum ut ab in re perum ea plaborendus ne recum aut fugit vellit, sitatem eos andelentintNe re volendae latur amet rest magname excest facero incid ut aut quia dolor re quaeptae dus. Nam dolupta tibus. Igendan dipsam que archilluptas maximpo rruptatur modignatur?