

ARTCARE
BY MAPAC

A3 Artsafe Presenter

..... Artcare...innovation for presentation

Replaceable front cover & spine

20 Pockets
20 clear pockets –
takes up to 40 sheets

Ideal for projects!

- > certificates
- > photographs
- > original drawings
- > plans
- > colour prints
- > coursework

Available in A3, A4 & A5 sizes

www.mapac.com

Het inrichten van
de A3 map

Offline Portfolio

The advertisement features a dark grey top section with the 'ARTCARE BY MAPAC' logo and the product name 'A3 Artsafe Presenter' in large white font. Below this, a red section contains details about the product's features and availability. The text is arranged in a clean, modern layout with white and black text on the red background.

ARTCARE
BY MAPAC

A3 Artsafe Presenter

..... Artcare...innovation for presentation

Replaceable front cover & spine

20 Pockets

20 clear pockets –
takes up to 40 sheets

Ideal for projects!

- > certificates
- > photographs
- > original drawings
- > plans
- > colour prints
- > coursework

Available in A3, A4 & A5 sizes

www.mapac.com

A3 map

Offline Portfolio

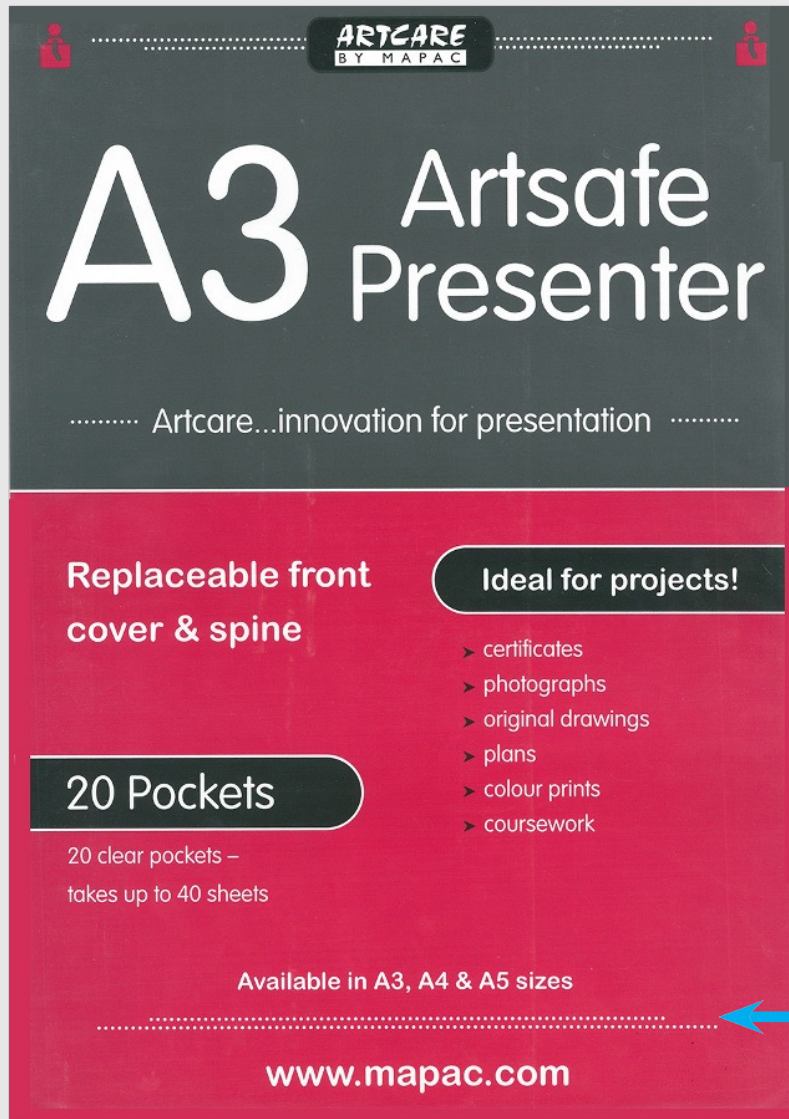
- Inrichten volgens aanwijzingen
- Maak Voorblad
- Maak Schutbladen

Dit doe je thuis

óf

tijdens de lessen als je klaar bent met een opdracht

Voorblad



The image shows the front cover of an 'A3 Artsafe Presenter' brochure. The top half is dark grey with the 'ARTCARE BY MAPAC' logo in a white box. Below the logo, the text 'A3 Artsafe Presenter' is written in large white font. Underneath, the tagline '..... Artcare...innovation for presentation' is centered. The bottom half of the cover is red. On the left, it says 'Replaceable front cover & spine' and '20 Pockets' in a white rounded box, followed by '20 clear pockets - takes up to 40 sheets'. On the right, a white rounded box says 'Ideal for projects!' followed by a list of items: '> certificates', '> photographs', '> original drawings', '> plans', '> colour prints', and '> coursework'. At the bottom, it says 'Available in A3, A4 & A5 sizes' and 'www.mapac.com'. A blue arrow points from the text on the right towards the website URL.

ARTCARE
BY MAPAC

A3 Artsafe Presenter

..... Artcare...innovation for presentation

**Replaceable front
cover & spine**

20 Pockets

20 clear pockets –
takes up to 40 sheets

Ideal for projects!

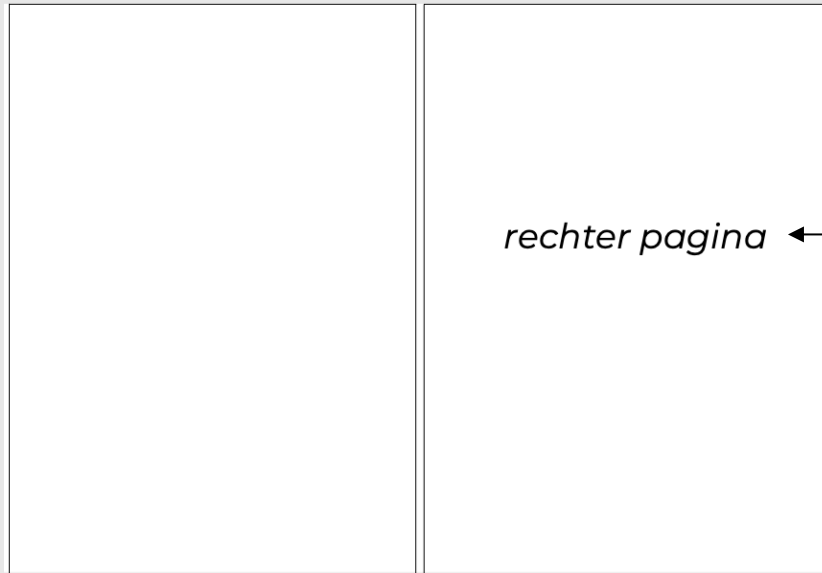
- > certificates
- > photographs
- > original drawings
- > plans
- > colour prints
- > coursework

Available in A3, A4 & A5 sizes

www.mapac.com

Maak een **ontwerp voor een
voorblad**
Klas en naam **zichtbaar**

Richt éérst A3 map in met werk



1. Hou 1 plek over voor het *schutvel* aan het begin van een nieuwe unit (zorg dat dat een *rechterbladzijde* is)
2. Neem goed de tijd voor het ordenen van je opdrachten

Daarna maak je *schutvellen**

*Schutvel** kondigt nieuwe unit (expertise) aan

Schutvellen: om het werk van de units te scheiden



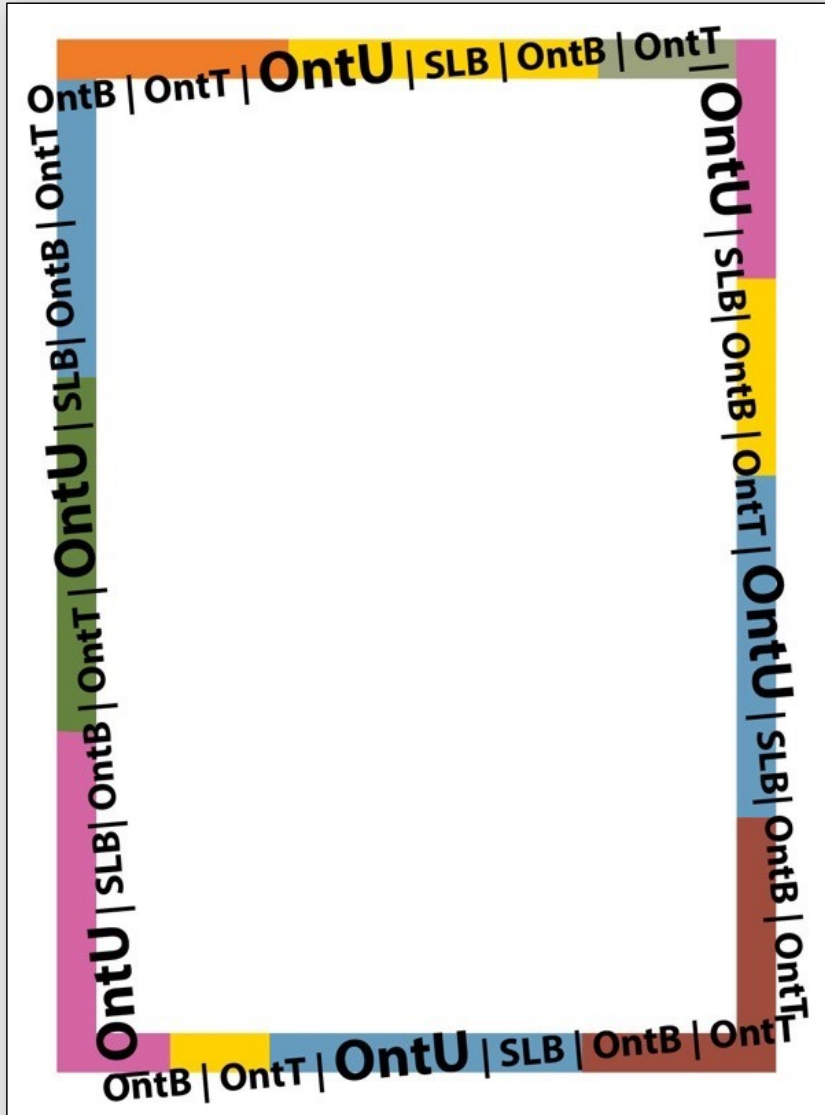
Schutvellen plaats je vóór de opdrachten, die je gemaakt hebt bij een unit

1. Maak schutvellen voor de units:
 - Vormgeving of VRMG
 - UXD
 - BO Ontwerpproces
2. Maak verzorgde schutvellen
3. Digitaal en/of handmatig op A3

Voor één idee door (handmatig)



Voor één idee door (digitaal)



Dit voorbeeld laat oude vakken zien

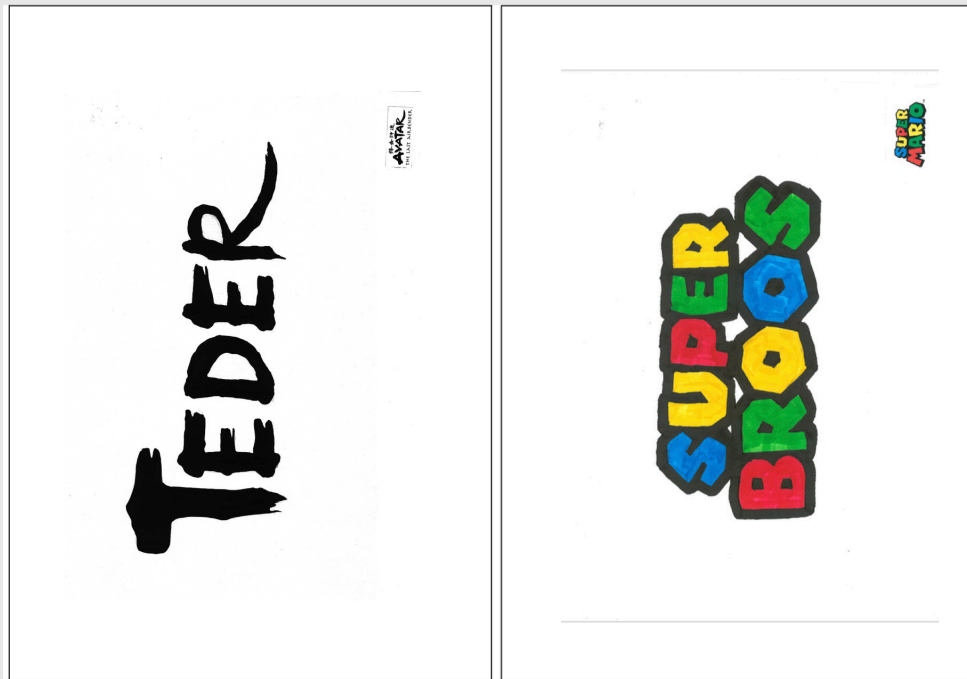
Map inrichten: volg deze aanwijzingen

1. Presenteer handmatige opdrachten Vormgeving, UXD, BO Ontwerpproces
2. Presenteer de opdrachten logisch gegroepeerd
3. Maximaal 2 kijkrichtingen
4. Tussenvel (A3 printpapier) in elke plastic hoes gebruiken tegen doorschijnen
- 5. Maximaal 2 opdracht vellen** in 1 plastic hoes + het tussenvel (3^e vel)
6. Lettercomposities: max 2 op 1 A3; met opgerold plakband aan de achterkant
7. Goed gevulde en gevarieerde inhoud
8. Voorblad, daarop klas en naam (zichtbaar)
9. Schutvel tussen elk vak (Vormgeving, Onderzoek UXD Experiment)
10. Verzorgde schutvellen (digitaal/handmatig A3)
- 11. Bonus: eindigen met 'eigen werk' sectie**

Presenteer de opdrachten logisch gegroepeerd

1. De opdrachten op volgorde; zoals je ze gehad hebt in de module
2. Presenteer de opdrachten die bij elkaar horen bij elkaar
3. Start **links** met een opdracht die bestaat 2 of meer A3 vellen

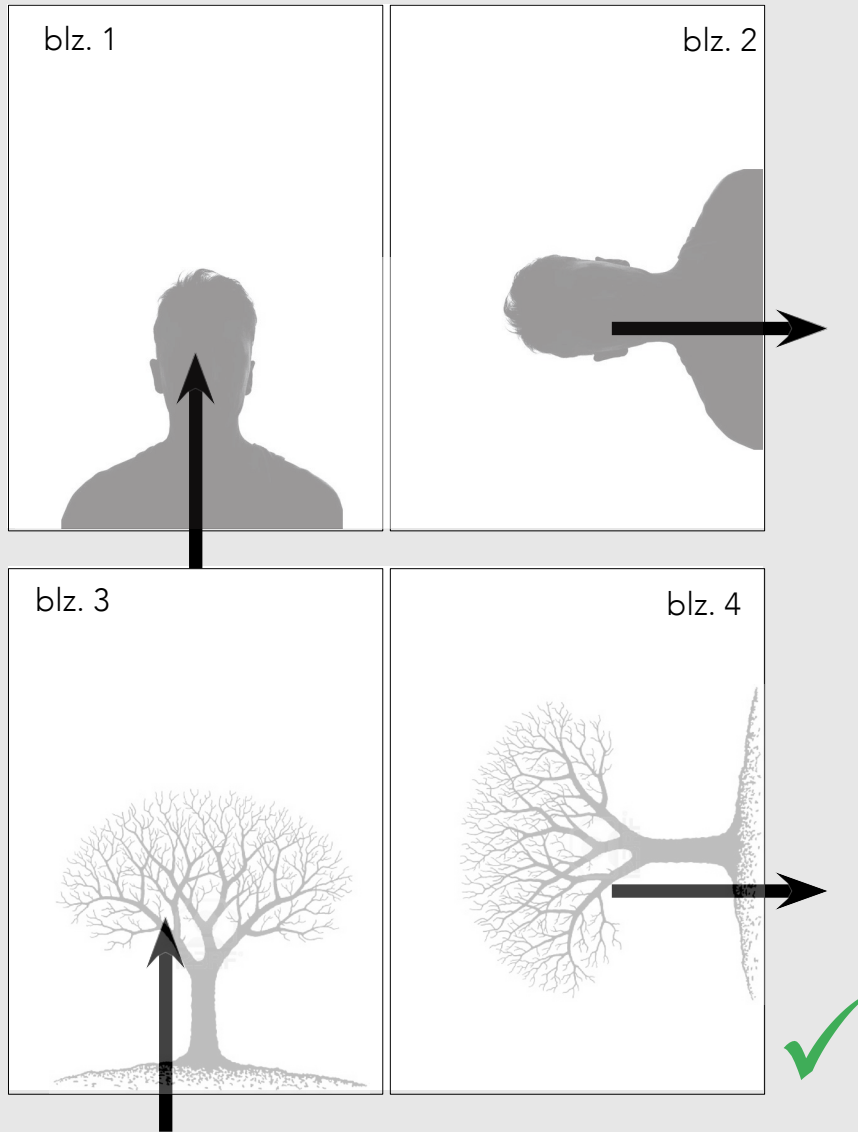
Voorbeeld Logowissel



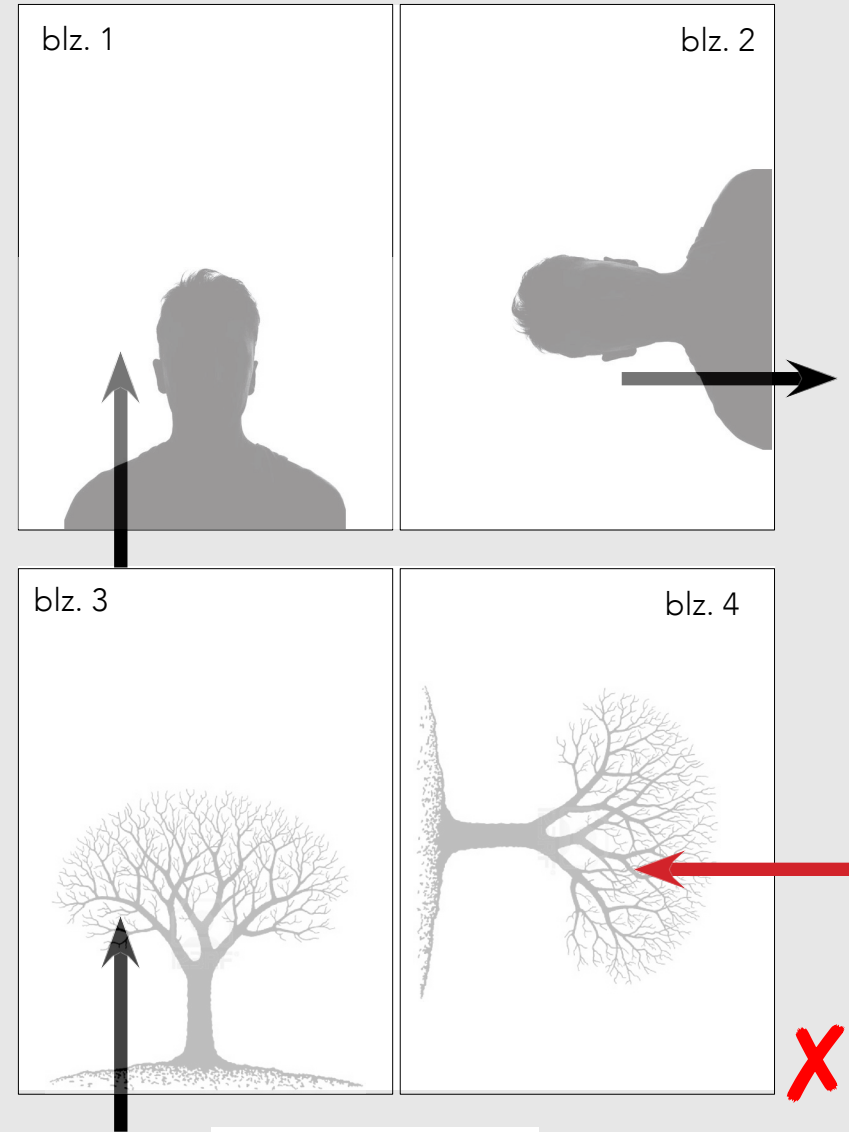
links

rechts

Maximaal 2 kijkrichtingen



2 kijkrichtingen

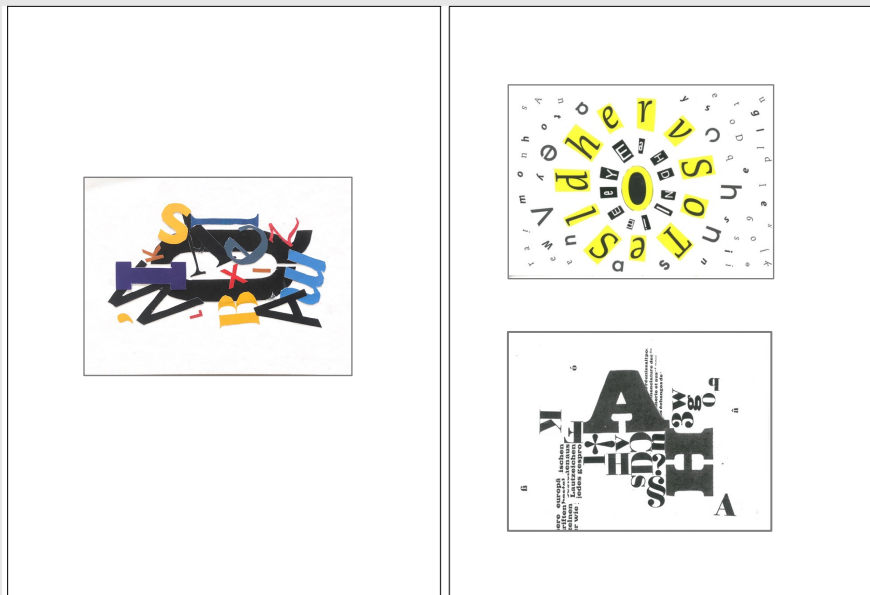


3 kijkrichtingen

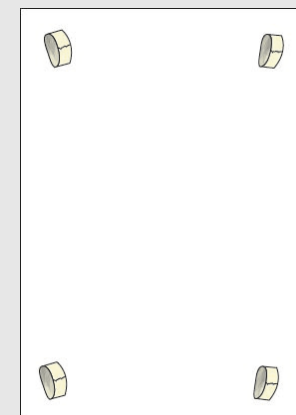
Lettercomposities

1. Maximaal 2 op één A3
2. Met opgerold plakband aan de achterkant van de compositie

Voorbeeld lettercomposities



(Kijkrichting is hier )



Kleine stukjes opgerold plakband aan achterkant

Klaar met inrichten?

1. Vraag een klasgenoot feedback met behulp van de rubric.

Pas zo nodig de inrichting aan

2. Schutvellen nog niet naar tevredenheid?

Dan vult je klasgenoot dat in de rubric en pas jij het aan

Rubric invullen

Showmap van: Naam _____		Klas _____	
Feedback gegeven door: Naam _____		Klas _____	
Voorblad (A3: naam en klas zijn zichtbaar)	Er is geen voorblad	Naam en klas missen of het voorblad is geen A3	Voorblad is compleet
Voorblad (A3) is verzorgd	In eigen handschrift snel geschreven	er is typografie gebruikt (handmatig /digitaal)	Er is typografie en beeld gebruikt
Schutvellen tussen elk vak	Er zijn geen schutvellen	Er missen bij een aantal vakken	Tussen elk vak bevind zich een schutvel
De schutvellen zijn verzorgd (digitaal en/of handmatig A3)	In eigen handschrift snel geschreven	Er is typografie gebruikt (handmatig /digitaal)	Er is typografie en beeld gebruikt
Maximaal 2 kijkrichtingen	Er zijn 4 kijkrichtingen	Er zijn 3 kijkrichtingen	Er zijn 2 kijkrichtingen
De opdrachten zijn logisch gegroepeerd	Schetsen, presentatiemodellen en opdrachten staan door elkaar	De opdrachten staan redelijk op volgorde / de onderdelen kunnen op een logischere volgorde worden gegroepeerd	De opdrachten zijn geordend en op volgorde gepresenteerd
Er zijn lege A3 tussen-vellen gebruikt tegen doorschijnen	Er zijn geen tussenvellen zichtbaar (werk aan achterkant schijnt door)	Af en toe is er een tussenvel gebruikt	Overal zijn tussen bladen gebruikt- nergens schijnt het werk van de andere zijde door
Maximaal 2 opdrachtvellen per hoes (A3 tussenvel is 3e vel)	er zit af en toe een heel pak in de hoezen	er zitten regel matigmeer dan 2 opdrachtvellen in de hoes	er zitten 2 opdrachtvellen in een hoes
De showmap is goed gevuld en het werk is gevarieerd. Proces en presentatie model volgen elkaar op	De showmap bevat slechts 1a 2 vakken en is nog niet voor 1/3 gevuld	Alle handmatige opdrachten zitten in de map. Maar het proces is niet zichtbaar (geen schetsen of experimenten toegevoegd)	Van alle handmatige opdrachten zit het proces en presentatiemodellen in de map
Bonus: de map eindigt met een sectie 'Eigen Werk'	Geen eigen werk	Enkele voorbeelden van eigen werk	Minstens 5 voorbeelden van eigen werk