

Beroepsopdracht

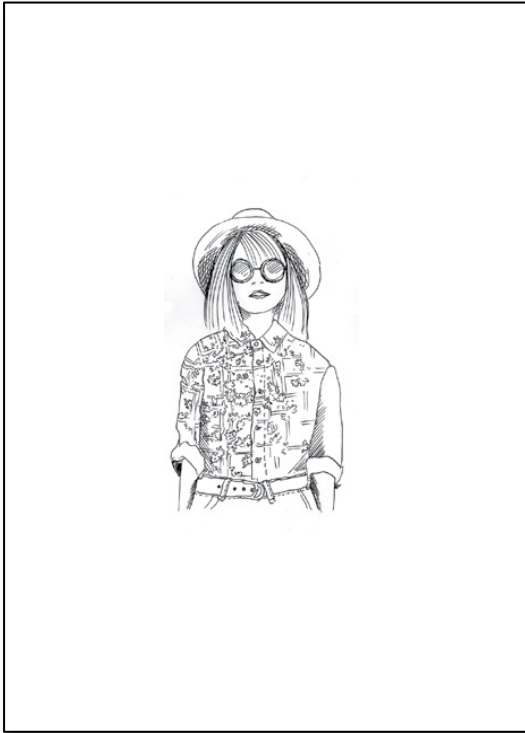
Module 1 | Les 4 | week 1.5 2025



Even terugkijken

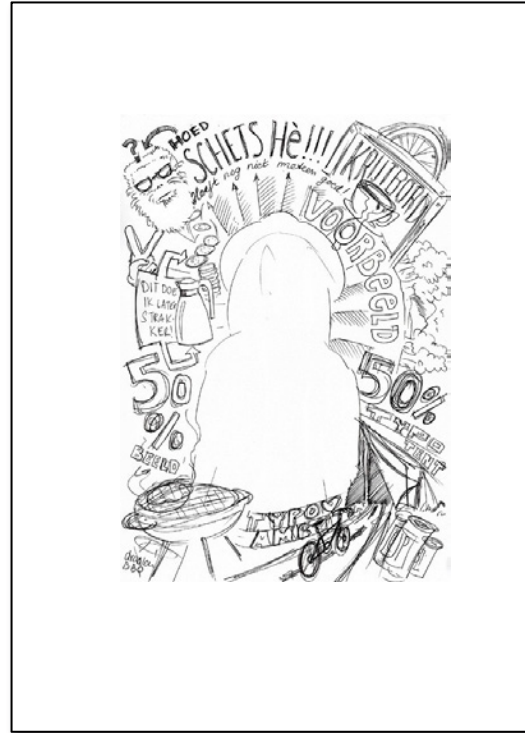
Waar werk je naar toe?

Les 1



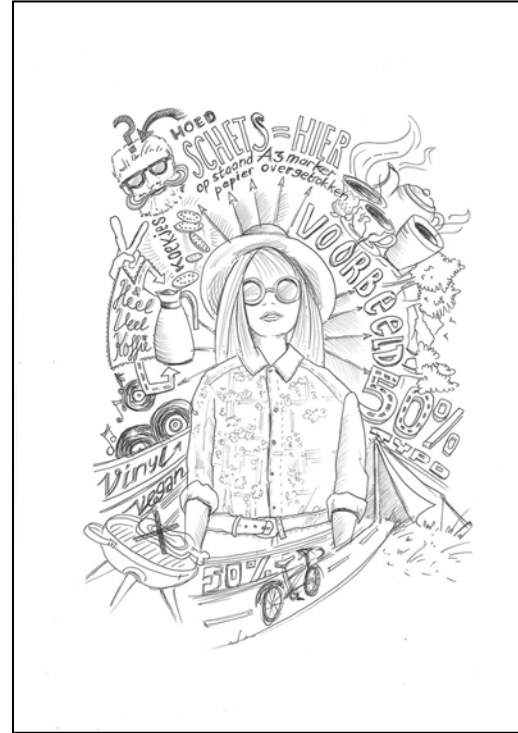
- Torso zoeken, op juist formaat zetten in Photoshop en uitprinten.
- Foto stileren met fineliner

Les 2 en 3



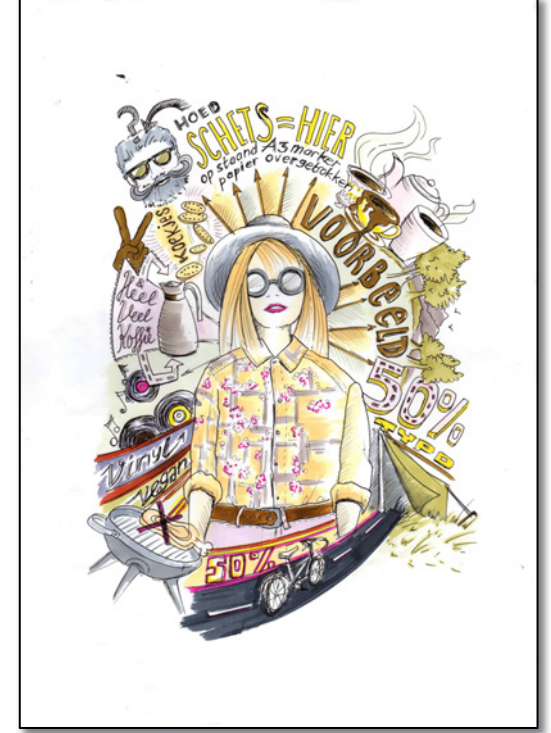
- Op nieuw vel omtrekken van de torso overnemen
- Rondom de torso elementen schetsen

Les 4 + deel les 5



- Zwart wit schets onder 1^e vel met torso
- De zwart wit schets overtrekken: netjes!

Les 5



Inkleuren

Zwart wit schets af?

1. Vorige les feedback gevraagd aan docent?
2. Zo niet, doe dat zo eerst
3. Start dan met het presentatie model

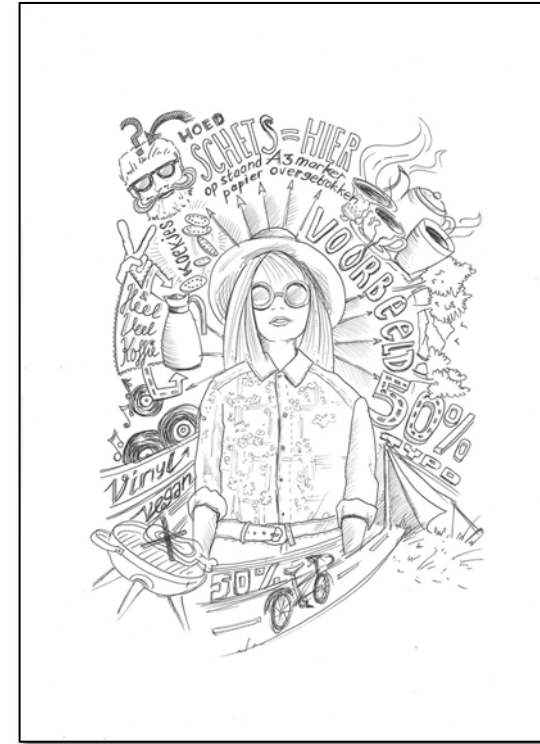
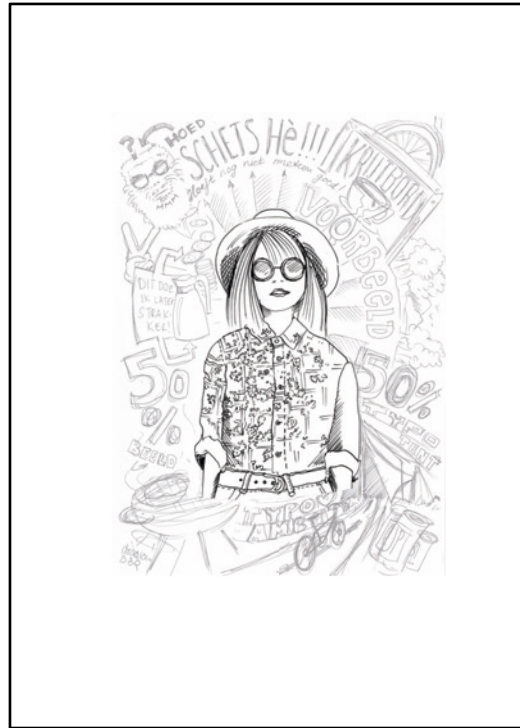
Het maken van het

Presentatiemodel

Nette versie van de informatieve illustratie

Presentatiemodel in zwart wit

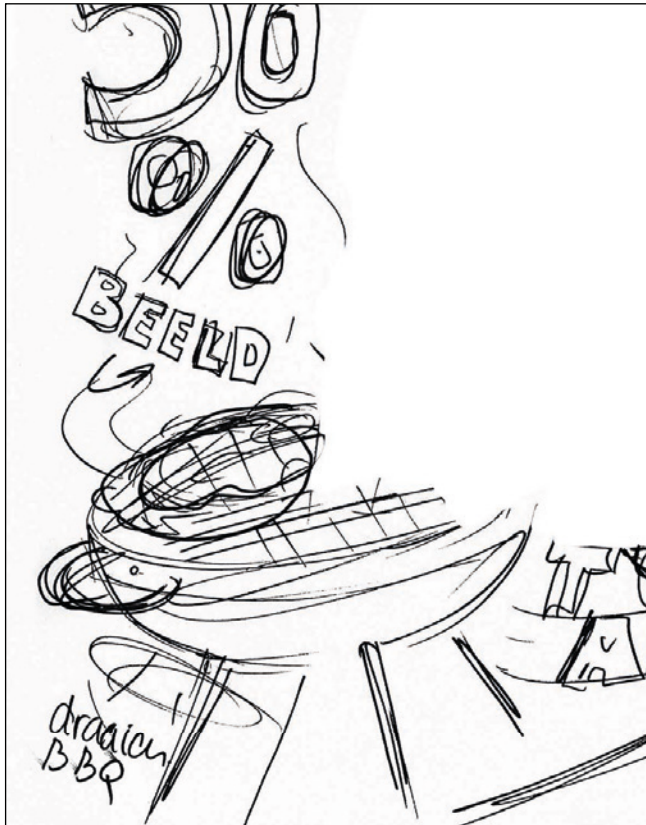
1. Bóvenop je zwart wit schets leg je A3 met overgetrokken torso (van les 1)
2. Plaats in 2 hoeken **kleine stukjes** plakband, ong. 1 x 1 cm
3. Je trekt de zwart witschets over met Fineliner 0,5 ~ 0,6
4. Fineliner 0,2 of 0,3: om te arceren



*Je zwart wit schets
daarboven op leg je A3
met overgetrokken torso*

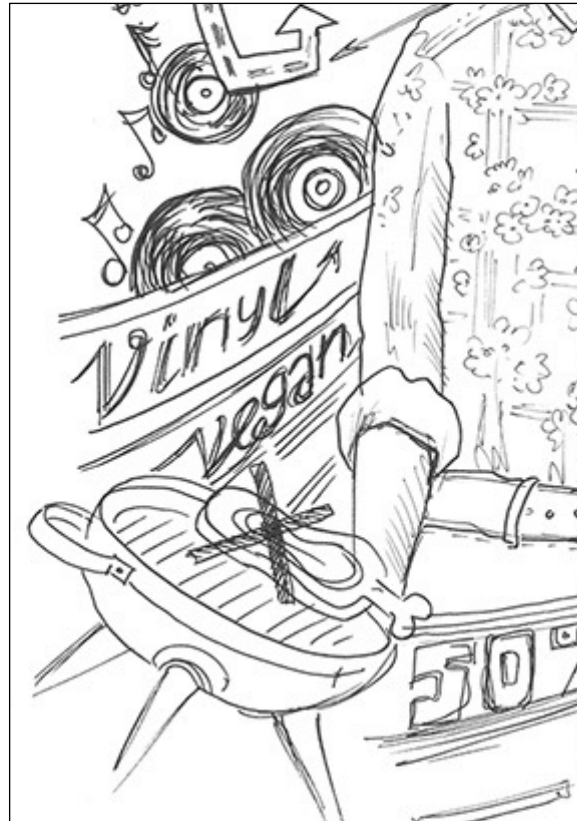
Verskil schets en presentatiemodel

Grove lijnen: zoeken naar vormen en letters



Zwart wit schets

Nettere lijnen – vormen zijn gekozen
Overtrekken van zwart wit schets



Presentatiemodel

Leg leeg A4 vel onder je hand

- Markerpapier trekt vocht aan
- Als je met je hand lang op markerpapier werkt gaat het bobbelen
- Leg een A4 vel onder je hand!

En let op de rand van je tafel
Voorkom vouwen!



Presentatiemodel in Zwart wit af?

Start met kleur

TIP

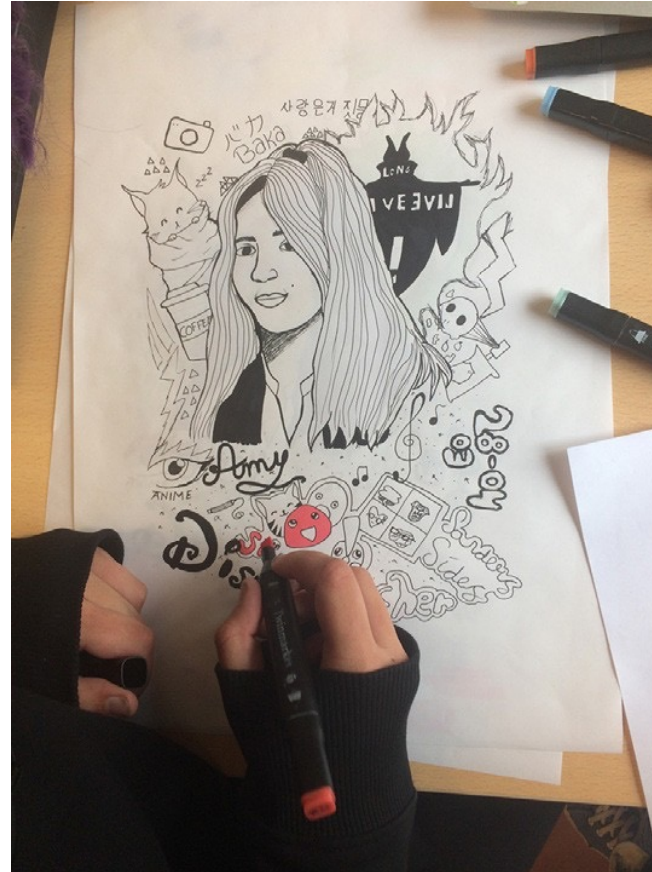
Voordat je begint, maak een scan en print die uit in zwart-wit.

Daarop kan je kleurtesten maken

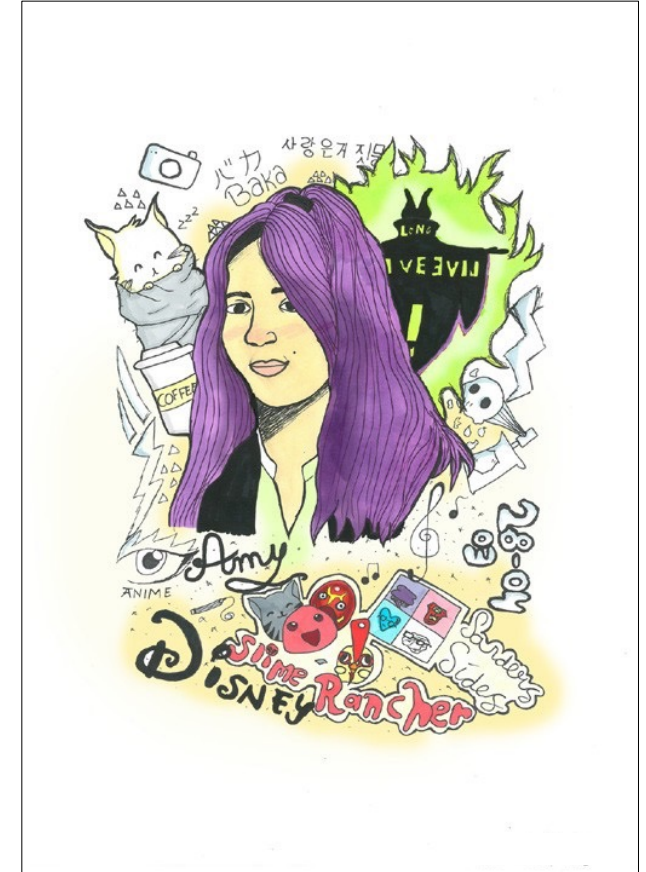
Presentatiemodel in kleur

Voeg kleur toe met markers of andere stiften

Om rust te creëren in je ontwerp: gebruik niet teveel kleuren



Zwart wit schets is overgetrokken met fineliner - hier wordt gestart met het toevoegen van kleur



Kleur toegevoegd

Succes!