

Huisstijl en logo

Start logo opdracht
merkwaarde. logo. huisstijl
Brainstorm onderzoek

Vormgeven | module 3 | les 1



Wat gaan we doen in Module 3?

Een *huisstijl* ontwikkelen voor het duurzame bedrijf dat je gekozen hebt.

- De huisstijl van een bedrijf of organisatie is de **visuele identiteit**: die bestaat uit verschillende grafische elementen
- *Welke elementen?*



Huisstijl / Visuele identiteit

bestaat uit verschillende grafische elementen zoals een:

- logo
- kleurstelling
- lettertype
- vormen



Waarom Huisstijl / Visuele identiteit?

- De huisstijl zorgt voor de juiste *uitstraling*
- De huisstijl zorgt voor *eenheid* en *herkenbaarheid*



Vandaag: voorbereiding huisstijl

1. Wat is een ***huisstijl*** en hoe en waarom past die bij een bedrijf: ***merkwaarden***.
2. Je begint met de huisstijl door zelf een '***brainstorm***' te doen in de les.

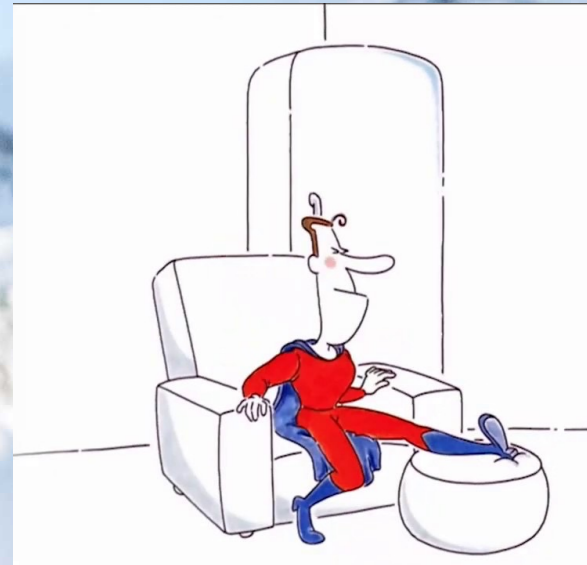
Logo

- Één van de belangrijkste onderdelen van de huisstijl.
- Het logo zie je overal:
 - website
 - visitekaartjes
 - social media
 - vrachtauto's
 - pennen, notitieblokjes, ...

Red Bull®



ENERGY DRINK



1. Merkwaarden

Wat past bij je bedrijf?

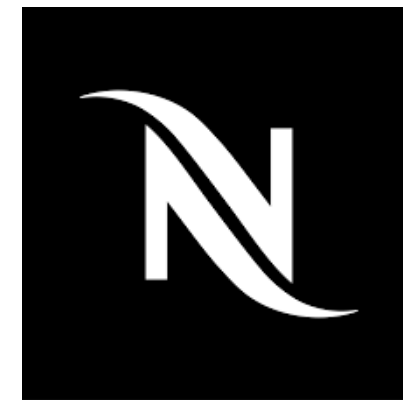
Merkwaarden helpen bij het vinden van de juiste uitstraling

Bedrijven werken met merkwaarden

Wat is een Merkwaarde?

Merkwaarden zijn de waarden die de identiteit (de ziel) van een bedrijf omschrijven.

Het zijn waarden, of eigenschappen, die een merk graag wil uitdragen aan zijn doelgroep



Douwe Egberts en Nespresso verkopen beiden koffie, maar verschillen heel erg van in elkaar in gevoel en uitstraling.

Die uitstraling en gevoel, dat is zichtbaar in vormgeving

Associëren: ideeën /dingen in je hoofd met elkaar verbinden.

- Dingen die je uit kan beelden in een logo
 - Voorwerpen,materialen en objecten
 - vervoersmiddelen (fiets, wiel, ventiel*)
 - dieren (bijv.: beer, bek, klauw*)
 - mens
 - Sferen en gevoelens
- **Verbind dingen aan elkaar die niet meteen voor de hand liggen. Je denkt dus net een stapje verder dan normaal.**
- Op die manier kom je op nieuwe, verrassende en originele ontwerpideeën

** Random voorbeeld*

Bijt je niet vast in je eerste idee.

Als je iets moet bedenken begin je meestal met een cliché, maar denk daarna verder.

Wat is dan een cliché?

Hartjes, kledinghangers, t-shirts, recycle symbooltje, blaadjes...

Wanneer je iets met een cliché wil doen, dan moet je er iets doen waardoor het geen cliché meer is.

Maak het origineel!

Oefeningen in de klas

Typografie bij een merkwaarde
**Welk lettertype past bij een
merkwaarde?**

Oefeningen in de klas

Oefeningen Merkwaarde en typografie

Hoe kan je nu een lettertype bij een merkwaarde zoeken?

Welke letter past er bij 'eigenzinnig'? Of 'verantwoordelijk'?

Even oefenen....

Schrijf op de hand-out

Oefening 1 Merkwaarde en typografie

Waar denk jij aan bij de merkwaarde

'Verantwoordelijk'

Bedenk woorden die hier bij passen:
bijvoorbeeld:

- emoties / gevoelens
- sfeer
- beelden

Oefening Merkwaarde en typografie

A Waar denk je aan bij de merkwaarde 'Verantwoordelijk'?
Bedenk woorden die daarbij passen. (bijv. emoties, sfeer enz.)

.....
.....
.....

B Omschrijf de vorm en de uitstraling van elke 'P' in 2 of 3 woorden

1. **P** 2. **P** 3. **P**

.....
.....
.....

4. **P** 5. **P**

.....
.....
.....

C Welke P past het best bij merkwaarde 'Verantwoor

Nummer: want

.....
.....

Schrijf op de
hand-out
Vraag A

Oefening 1 Merkwaarde en typografie

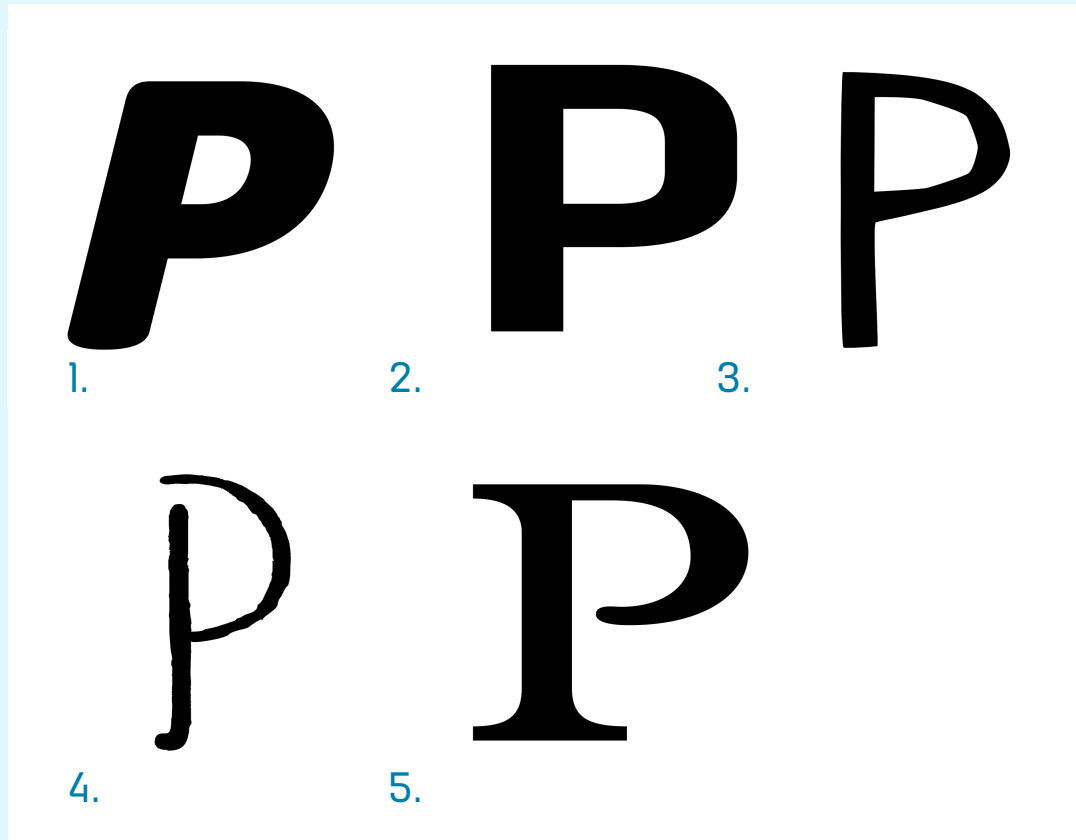
Welk gevoel, emotie, sfeer en associaties kan je bedenken bij ***verantwoordelijk***:

- Degelijk, misschien zelfs saai, geen franje
- Stevig, rechtop, evenwichtig
- Zekerheid: geen risico, niet vernieuwend, traditioneel

Schrijf op de hand-out

Oefening 1 Merkwaarde en typografie

- b. Omschrijf de **vorm en de uitstraling** van elke 'P' in 2 of 3 woorden
- c. Welke P past het beste bij '**Verantwoordelijk**'? Leg uit waarom.



Oefening Merkwaarde en typografie

A Waar denk je aan bij de merkwaarde '**Verantwoordelijk**'? Bedenk woorden die daarbij passen. (bijv. emoties, sfeer enz.)

B Omschrijf de vorm en de uitstraling van elke 'P' in 2 of 3 woorden

1. **P** _____

2. **P** _____

3. **P** _____

4. **P** _____

5. **P** _____

C Welke P past het best bij merkwaarde '**Verantwoordelijk**'?

Nummer: _____ want _____

Schrijf op de hand-out Vraag B en C

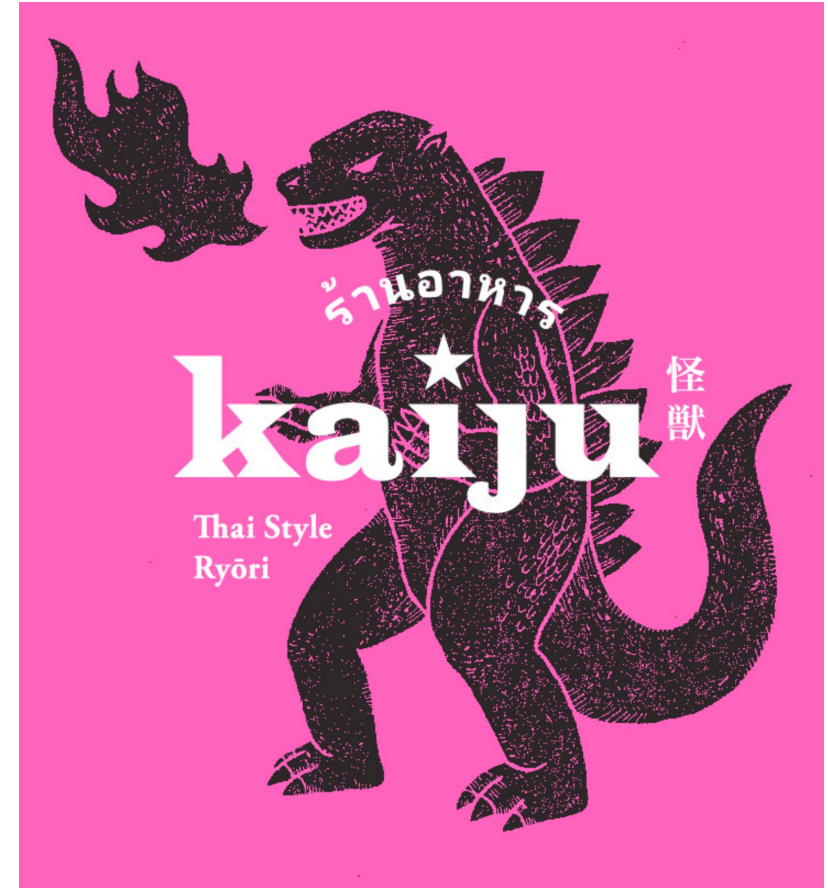
2.

Logo's

- kleur
- typografie
- vorm
- symboliek

Logo: waar let je op?

- **Kleur** / is die zacht, zakelijk, ruig..?
- **Typografie** / welke sfeer straalt het lettertype uit?
- **Vormtaal** / wat communiceert het hier?
- **Symboliek** / als er vormen zijn gebruikt, betekenen die iets?





10-15
minuten

Schrijf op in je agenda

Huiswerk vóór
de volgende les
**Lees de theorie
over logo's**

Download de PDF
van mamu.nl

- ## 2. Over logo's
- kleur
 - typografie
 - vorm
 - symboliek

3.

Opdracht Brainstorm

Maak associaties bij de merkwaarden en het bedrijf.
Vorbereiding van de huisstijl

Brainstormen: zoveel mogelijk bedenken

Bedenk woorden /associaties die passen bij:

-----*dingen die te maken hebben* Product of dienst van je bedrijf -----

1. (Onderdelen van) een product, dienst of evenement
2. Denk bijv. ook aan gereedschap of materiaal dat ze gebruiken

-----*dingen die te maken hebben met de uitstraling*-----

3. Doelgroep van bedrijf
4. Segment waar je bedrijf in zit (luxe, midden, goedkoop)?
5. de merkwaarden van jouw bedrijf
6. De sfeer die past bij de merkwaarden

Vorbereiding

Eerst goed weten wat voor bedrijf het is

- 1. Download de uitgebreide informatie van je gekozen bedrijf op mamv.nl!!**
2. Filter de belangrijke woorden eruit, en schrijf ze op het brainstormvel

Mighty Tiny

Verhuur van tiny houses

Eenvoudiger leven is hot. Tiny houses zijn erg populair maar het is nog steeds moeilijk om er aan te komen en om er een plek voor te vinden. Ook loopt de aanschaf van een tiny house vaak flink in de papieren. Daarom richt Mighty Tiny zich op het opzetten van gemeenschappen met 10 to 150 tiny houses voor de **verhuur**. De infrastructuur - wegen, stroom, watervoorziening en riolering - wordt voor je geregeld. Dat doen we zo duurzaam mogelijk. **Regenwater** wordt opgevangen en gebruikt en **afvalwater** wordt zo veel mogelijk ter plekke weer **gezuiverd**. De tiny houses zijn **strak** vormgegeven en voorzien van de **modernste milieuvriendelijke technieken** en materialen. Op een aantal locaties komt er een gezamenlijke **moestuin** of een gemeenschapsgebouw voor bijvoorbeeld wasmachines en bijeenkomsten. Als je wil kan je op een aantal locaties helemaal **off-grid** door de inzet van **zonnecellen**.

Hoe dragen we bij aan een duurzame maatschappij?

Door de **verhuur van** kleine milieuvriendelijke huisvesting verkleinen we de ecologische voetafdruk van wonen en maken we het voor veel meer mensen mogelijk.

Hoe willen we ons onderscheiden?

Gegevens

Voor op het visitekaartje, briefpapier, et

NAW

Naam bedrijf: Mighty Tiny

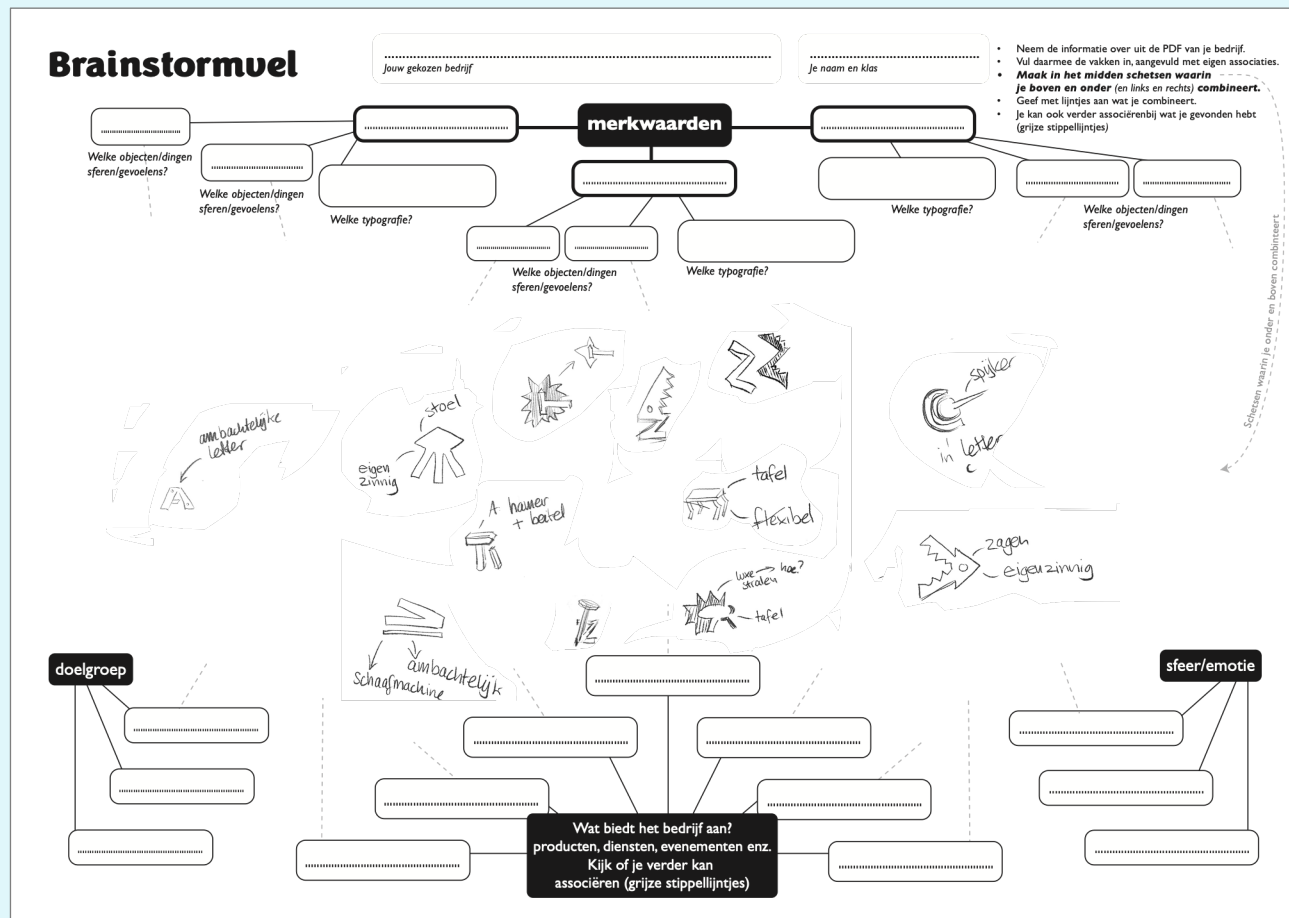
Naam eigenaar: Aïsha Charribi

Adres: Hannah Arendtweg 43, 1349 CM

Almere

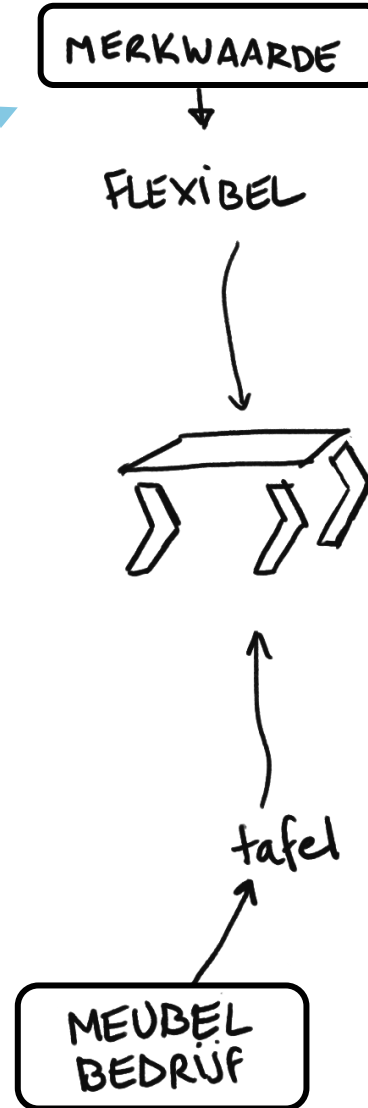
Brainstormen: zoveel mogelijk bedenken

1. Eerst invullen! *weet je het even niet? Ga naar de volgende*
2. **Neem de associaties van boven én van onder.**
3. **Combineer deze in schetsen**
4. Dit kan ook: combineer random associaties met elkaar
5. Of maak schetsjes van je associaties zonder ze te combineren



Voorbeeld

1. Combineer in kleine idee schetsen (2 x 2 cm bijv.)
 - associaties van boven (merkwaarden) *én* van onder (bedrijf)
 - En associaties (random - kris kras) onderling
 - Of combineer een associatie en de eerste letter van de bedrijfsnaam



Brainstormen: liever op een leger vel?

1. 2 rijen

- Helemaal links: rij 1: associaties op de 3 merkwaarden
- Helemaal rechts: rij 2: associaties op bedrijf

2. Maak kleine ideeschetsjes + notities in het midden:

- Combineer associaties van rij 1 en rij 2
- Combineer random associaties met elkaar
- Of maak schetsjes van een associatie
- Of combineer een associatie en de eerste letter van de bedrijfsnaam

Of gebruik dit vel

Merkwaarde 1 <i>ambachtelijk</i>	Combineer associaties in kleine schetsjes of in omschrijf je ideeën	Bedrijf: Bedenk woorden /associaties die passen bij: Product of dienst van je bedrijf (denk bijv. ook aan het gereedschap of materiaal dat ze gebruiken Doelgroep van bedrijf Segment waar je bedrijf in zit (luxe, midden, goedkoop?)
Merkwaarde 2 <i>innovatief</i>		Associaties:
Merkwaarde 3 <i>flexibel</i>		

Associaties: uitgesproken traditioneel qua gevoel/sfeer technische snufjes technisch slim met de hand slim bedacht snel schakelen stoer stevig eigenzinnig karakternvol meedrukken		Associaties: design jonge mensen beitel zaag hamer → Bam! spijkers gereedschapskast hoogwaardig luxe
--	--	--

rij 1

rij 2

Brainstormen:

- Het gaat nu nog om zoveel mogelijk ideeën.
- Dus er is nu nog geen goed of fout: bizar, absurd en gek mag ook!
- Hou de schetsjes klein, grof, niet perfectioneren!
- Gaat er om dat je hersenen opgewarmd zijn voor de volgende les

**Scan maken en inleveren aan
het einde van de opdracht**

**Dit brainstormvel heb je in de
volgende les nodig om te
kunnen beginnen
aan je logo schetsen**