



Professionaliseren

MV2 – Periode 1

2024-2025

Persoonlijke SWOT

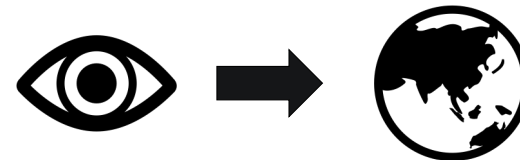
Terugkijken

We hebben gekeken naar de markt waar je als mediavormgever in kunt werken
(markt in beeld)

We hebben gekeken naar Trends en Ontwikkelingen binnen de markt op het gebied van:

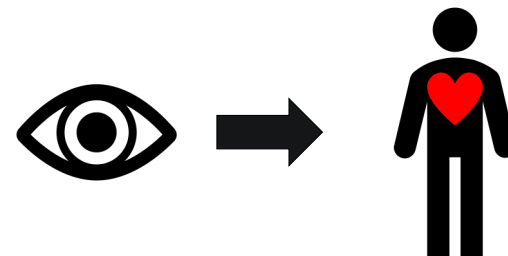
- Branding & Identity
- Motion Graphics
- Webdesign

Je kijkt als professional naar buiten



En nu ...

.... gaan nu **naar onszelf** kijken als professional





Wat gaan we vandaag doen?

Laatste opdracht periode 1

- **Uitleg: Persoonlijke SWOT analyse**
- **Opdracht: uitwerking (inhoud en vormgeving)**

Opdrachten maak je deze week

Alle opdrachten binnen Professionaliseren van Periode 1 lever je op simule in, in de week na de herfstvakantie.



Doel van vandaag:

- Je brengt persoonlijke punten als professional in beeld
- Je kunt vertellen wat een persoonlijke SWOT analyse inhoudt en geeft hier een invulling aan



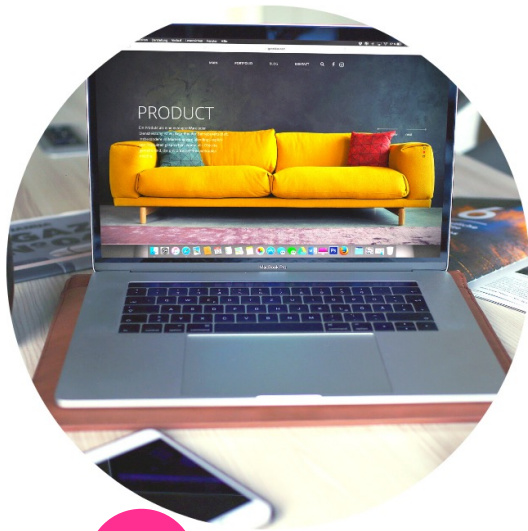
Persoonlijke opdracht

Mijn **intrinsieke** en **extrinsieke** motivatie *als professional*

Afgelopen week al gedaan? Ga door naar de volgende opdracht

Mijn intrinsieke motivatie	Mijn extrinsieke motivatie

Bedenk er minimaal 5 per motivatie en schrijf een korte toelichting



Persoonlijke SWOT analyse

De **SWOT**

**Je positie bepalen t.o.v. de concurrentie
of jouw positie in de markt**

Dit kun je zowel zakelijk als persoonlijk gebruiken





SWOT

INTERNE FACTOREN (veel eigen invloed)

Strength - **S**terkten

Weaknesses - **Z**waktes

EXTERNE FACTOREN (weinig eigen invloed)

Opportunities - **K**ansen

Threats - **B**edreigingen (valkuilen)

Voorbeeld Sterktes

Wat maakt je sterk? Wat zijn je kernkwaliteiten?

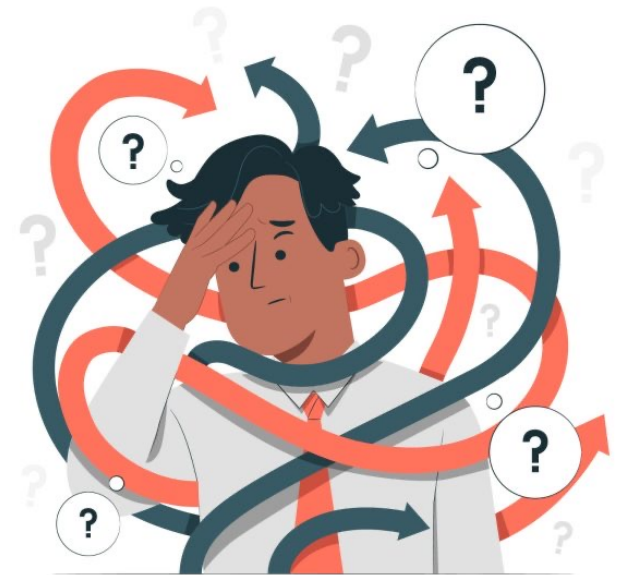
Waar ben je goed in op je werk en waarmee “onderscheid” je je van anderen?
Denk hierbij vooral vanuit het standpunt van je werkgever:
waarmee spring je eruit in zijn/haar ogen?



Voorbeeld Zwaktes

Waar ligt je kwetsbaarheid? Wat is je valkuil?

Waar ben je minder goed in en zou je liever verbeteren?
Als je “zwaktes” te hard vindt klinken, kun je hier ook verbeterpunten voor gebruiken



Voorbeeld Kansen

Waar liggen voor jou kansen? Wat daagt je uit?

Er zijn altijd kansen, welke zijn interessant voor jouw loopbaanontwikkeling?

Bijvoorbeeld:

- Nieuw soort banen in je vakgebied?
- Naar welk onderdeel van je beroep is veel vraag?
- Hoe kan je vernieuwend blijven in je huidige rol?
- Hoe kan je nieuwe technologieën toepassen in je werk?



Voorbeeld Bedreigingen

Welke situaties belemmeren je? Wat ondermijnt? Wat is je allergie?

Wat staat er (mogelijk) in de weg en welke belemmeringen zijn er waardoor je je niet verder kan ontwikkelen?

Zoals:

- Concurrerende collega's (invloed op)
- Bedreigingen die onverwachts komen: COVID, verouderde kennis concurrentie, andere bedrijven, economische recessie (geen invloed op)



Woorden om te gebruiken in je SWOT

Kernkwaliteiten

Denk aan kwaliteiten zoals creativiteit, zorgzaamheid of doorzettingsvermogen.

Dit zijn positieve eigenschappen die ons maken tot wie we zijn, maar ze kunnen ook doorschiet en en dan worden ze een valkuil.

Bijvoorbeeld, iemand die heel behulpzaam is (kernkwaliteit), kan te veel willen helpen en daardoor zichzelf vergeten (valkuil).

Daarnaast hebben we uitdagingen: eigenschappen die we kunnen ontwikkelen om onze valkuilen te vermijden.

Zie lijst print/pdf

KERNKWALITEIT	VALKUIL	UITDAGING
Aanpassingsvermogen	Onderdanigheid	Initiatief
Autonoom	Dwars	Meegaand
Afleiding	Ontwijken / verstoppert	Concentratie
Analytisch	Gevoelsarm	Gevoelig
Bedachtzaam	Beducht	Moedig
Beheerst	Onpersoonlijk	Empathisch
Behoedzaamheid	Besluiteloosheid	Slagvaardigheid
Behulpzaam	Opoffering	Autonomie
Bescheiden	Onzichtbaar	Profileren
Behulpzaam	Bemoeizuchtig	Los laten
Beschouwend	Afstandelijk	Empathisch
Besluitvaardig	Forceren	Ontvankelijk
Betrokken	Dwepend	Beschouwend
Betrouwbaar	Saai	Innovatief
Complimenteus	Dwepend	Kritisch
Consequent	Star	Flexibel
Creativiteit	Chaos	Discipline
Daadkrachtig	Drammerig	Geduldig
Diplomatiek	Afstandelijkheid	Openheid
easy-going	Onverschilligheid	Zorgvuldigheid
Eerlijkheid	Botheid	Tact
Efficiënt	Statisch	Creatief
Empathisch	Sentimenteel	Beschouwend
Enthousiasme	Impulsiviteit	Realisme
Ergens voor staan	Oordelen	Stil zijn
Flexibel	Wispelturig	Ordenend
Flexibiliteit	Zwabberigheid	Standvastigheid
Gedisciplineerd	Dwang-neurotisch	Los laten
Gedisciplineerd	Starheid	Flexibiliteit
Gedrevenheid	Fanatisme	Nuchterheid
Geduldig	Passief	Daadkrachtig
Gehoorzaam	Slaafs	Autonoom
Gehoorzaam	Slaafs	Autonoom
Gereserveerdheid	Afstandelijkheid	Zelfverzekerdheid
Gestructureerd	Bureaucratisch	Aanpassing
Gevoeligheid	Opgefokt	Gereserveerdheid

Maak visueel iets leuks van je persoonlijke **SWOT**



Een paar voorbeelden van bedrijven...



Zakelijke SWOT McDonalds

SWOT Analysis of



strengths

- The largest fast food market share in the world with over 36,000 outlets in 119 countries.
- Makes over \$27 billion a year (more than the combined revenue of Burger King and Wendy's)
- Locally adapted food menus to match diverse cultures beyond US and Europe.
- Partnerships with the best brands, Coca Cola, Dannon Yogurt, Heinz ketchup, and others.

weaknesses

- Negative publicity: heavily criticized for offering unhealthy food to its customers
- Unhealthy food menu: the menu is largely formed of unhealthy meals and drinks.
- Most low-level Mac employees are under paid and are seen as low skilled

opportunities

- Introduce healthier food choices to supply the increasing demand for healthier food.
- Remodel all the restaurants and adopt the best practices.
- Change customer habits and find new customer groups.
- Use mobile technology to be trendier (mobile purchase, coupons and dedicated app)

threats

- Saturated fast food markets in developed economies.
- Trend towards healthy eating and the increasing rejection of fast food.
- Emergence of local fast food restaurant chains representing local tastes.
- Expensive lawsuits against McDonald's.

Source:
<http://www.strategicmanagementinsight.com/swot-analysis/mcdonalds-swot-analysis.html>
<http://big.com/mcdonalds.com/2013/04/02/mcdonalds-swot-analysis/>
http://www.vakalline.com/Stocks/Highlights/McDonalds_Comp..._A_Short_SWOT_Analysis.aspx?Vid=1866666

SWOT ANALYSIS OF *Coca-Cola*

STRENGTHS

- Brand value \$ 77, 839 billion
- World's largest beverage company
- Strong marketing and advertising
- Most extensive beverage distribution channel
- Customer loyalty

WEAKNESSES

- Reliance in carbonated drinks
- Lack of diversification
- Negative publicity
- High debt level due to acquisitions
- Brand failures or many brands with insignificant amount of revenues

OPPORTUNITIES

- Growth in beverage consumption
- Increasing bottle water demand
- Reduced price of production material
- Increasing demand for healthy food and beverage

THREATS

- Changing user demand for competitor drinks
- Increased competition in carbonate drink industry
- Local brands in different countries
- Water scarcity
- Legal requirements to disclose negative information on product labels

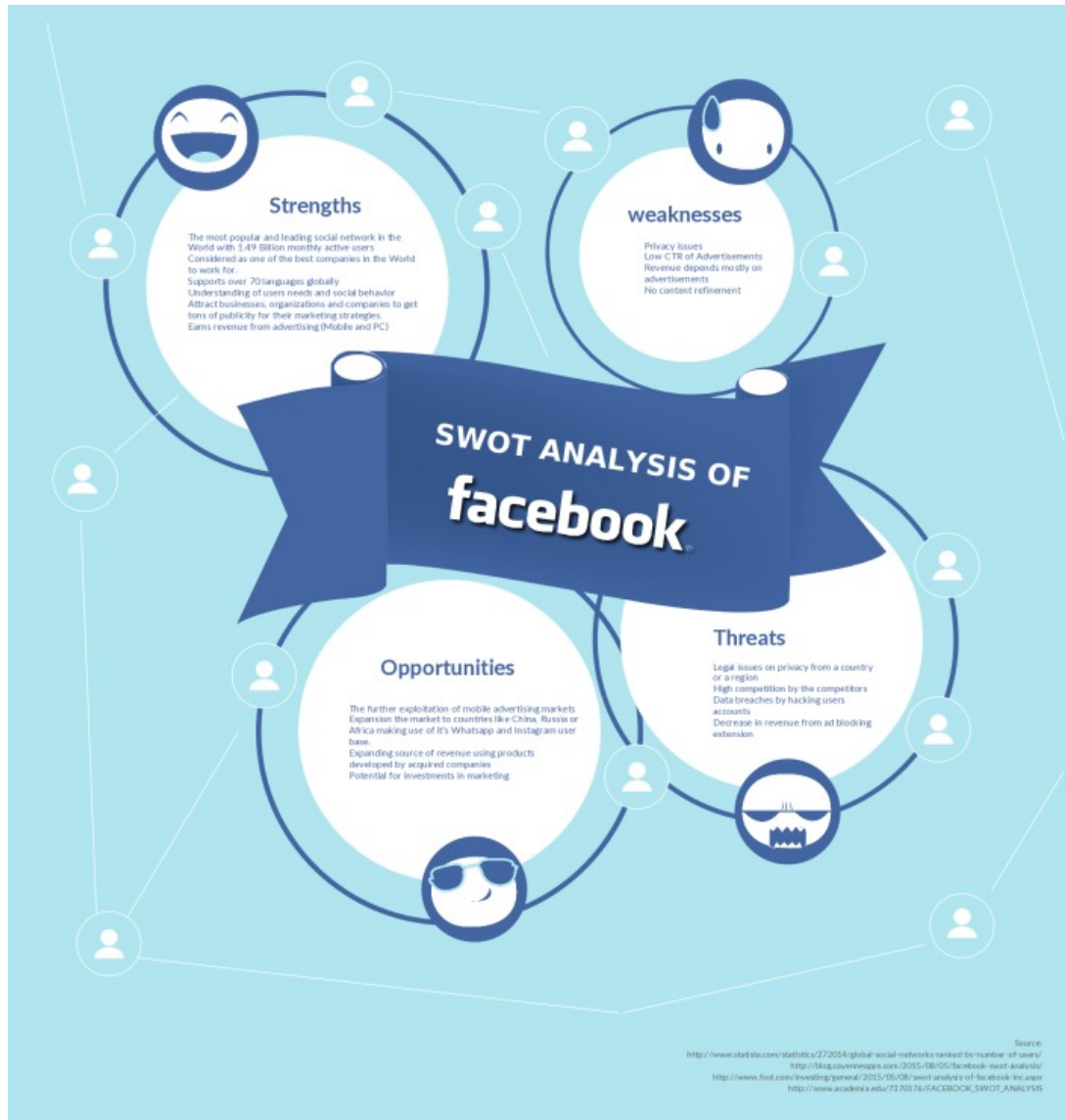


THE SWOT ANALYSIS OF amazon

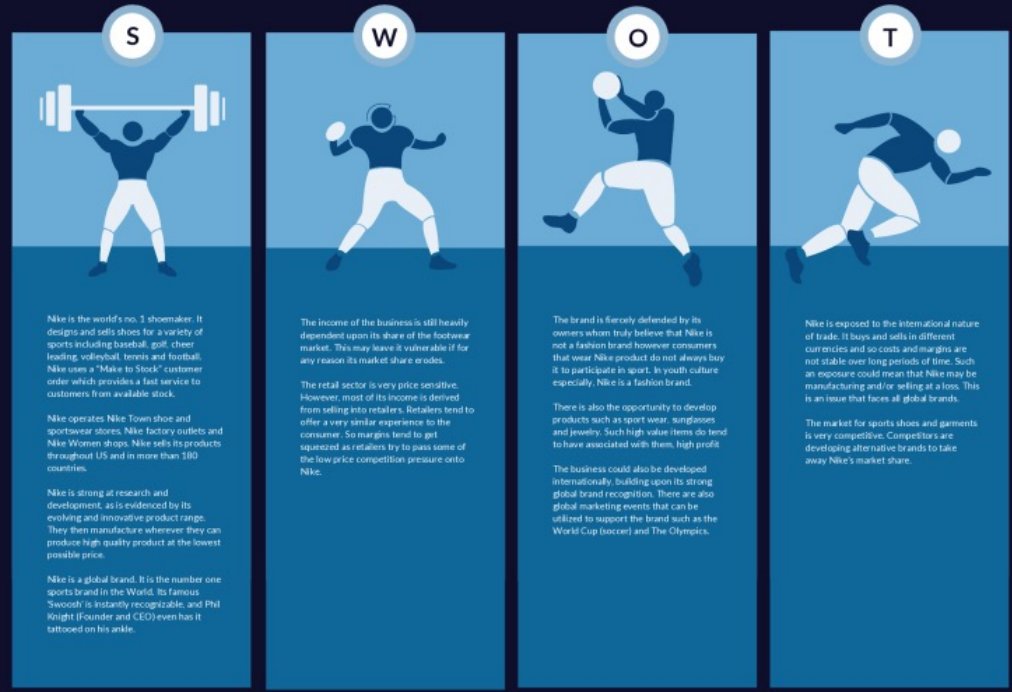


Reference: www.managementstudyguide.com/

<https://app.creately.com/diagram/g3kqTbccZVs/edit>



SWOT ANALYSIS OF NIKE



Reference: www.managementstudyguide.com



Opdracht: Mijn persoonlijke SWOT analyse

ED-2

Jouw sterke softskills

wat heb je (of nog niet) maar is wel nodig en moet je dus ontwikkelen

Sterke Competenties	Nog te Ontwikkelen competenties
Voornemens	Valkuilen

Minimaal 5 per onderdeel

Maak een eigen vormgeving

Wat zijn jouw voornemens om te zorgen dat je "nog te ontwikkelen competenties" gerealiseerd gaan worden?

Wat zijn jouw valkuilen?



Opdrachten:

Mijn intrinsieke en extrinsieke motivatie

Mijn persoonlijke SWOT analyse

Volgende week klaar

Einde van de periode met alle andere opdrachten van Professionaliseren in Periode 1 op Simulise inleveren in 1 opdracht.